

TECHNIK INFORMATYK

PORADNIK

**JAK PISAĆ PRACĘ NA
EGZAMINIE PRAKTYCZNYM**

WYDANIE II ROK 2010

UWAGA:

**PORADNIK OPRACOWANO WYŁĄCZNIE NA PODSTAWIE
TYPOWYCH ZADAŃ Z OKRESU LAT 2006-2009**

PORADNIK NIE GWARANTUJE ZDANIA EGZAMINU !!!

PAMIĘTAJ!

**CZYTAJ DOKŁADNIE INSTRUKCJĘ ZAWARTĄ W ARKUSZU
EGZAMINACYJNYM !!!! – CZYTAJ, ZROZUM JA, WYCIAGAJ
LOGICZNE WNIOSKI Z TREŚCI ZADANIA I ZAŁĄCZNIKÓW.**

**DOSTOSUJ SWOJE ROZWIĄZANIE DO TREŚCI ZADANIA ORAZ
ZAŁĄCZNIKÓW**

Praca egzaminacyjna może składać się z 6 części :

- I. Tytuł pracy**
- II. Założenia**
- III. Lista prawdopodobnych przyczyn usterki**
- IV. Opis sposobów usunięcia usterki**
- V. Wykaz prac prowadzących do usunięcia usterki**
- VI. Wskazania dla użytkownika**

Masz 4 godziny na napisanie projektu....., najszybciej wykonasz części I i II.

Ale z częścią III, IV, V będziesz miał najwięcej problemów, a podczas pisania ręka będzie Cię bolała,

Jeśli zastosujesz się do poniższych wskazówek, skrócisz sobie 'mękę' zdawania egzaminu i może go zdasz.

I. Tytuł pracy egzaminacyjnej – różne warianty:

UWAGA: Tytuł skonstruuj tak, aby był zgodny z treścią zadania – z **treści zadania** wyłuskaj co masz zrobić na egzaminie np. „Opracuj”.

1. Projekt realizacji prac zawierający diagnostykę usterki oraz naprawę systemu komputerowego)
2. Projekt realizacji prac obejmujący lokalizacji i usunięcia usterki systemu komputerowego
3. Projekt prac prowadzący do lokalizacji i usunięcia usterki systemu komputerowego w firmie (**...tu rodzaj firmy z treści zadania**).

UWAGA: Skorzystaj z: <http://www.informatyk.w8w.pl/>, <http://www.egzamin-zawodowy.edu.pl/>

Co należy rozumieć przez pojęcie **System komputerowy**?

System komputerowy = sprzęt + system operacyjny + oprogramowanie narzędziowe + oprogramowanie użytkowe.

II. Założenia do projektu – różne warianty:

UWAGA: **NIE WŁĄCZAJ KOMPUTERA!!!**

Założenia skonstruuj tak, aby były zgodne z treścią zadania – z treści **zadania i załączników** przepisz zdania opisujące stan poprzedni, aktualny systemu komputerowego oraz to co masz zrobić dla klienta.

Odpowiednio usystematyzowane założenia **POZWOLĄ CI NA SPRAWNIEJSZE** wykonanie następnej części projektu czyli **III. Listy prawdopodobnych przyczyn usterki systemu.**

1. naprawa systemu komputerowego u klienta,
2. naprawa bez reinstalacji systemu operacyjnego,
3. istotne dane (żaden z folderów wymienionych w zadaniu) nie mogą zostać utracone w wyniku prac serwisowych,
4. brak utworzonych i skonfigurowanych kont lub należy utworzyć wskazane konta lub praca na jednym koncie
5. nadanie odpowiednich uprawnień do folderów osobom korzystającym z komputera,
6. infekcja wirusową
7. niestabilna praca systemu
8. instalację zapory ogniowej
9. brak oprogramowania firewall
10. nieskonfigurowane (skonfigurować, usunięto) konto pocztowe w programie Outlook Express.
11. wykonanie kopii rejestru systemu
12. nieuruchamianie się programu (... **tu konkretna nazwa programu**)
13. nie można uruchomić programu (...**tu wpisz nazwę z treści zadania**).
14. zły tryb uruchamiania się programu (... **tu konkretna nazwa programu**)
15. złe przypisanie liter i cyfr do odpowiednich klawiszy
16. klawiatura działa niepoprawnie lub zły układ klawiatury
17. utworzenie i zabezpieczenie folderu (... **tu konkretna nazwa**)
18. wykonanie archiwum (kopii bezpieczeństwa) folderów,
19. brak możliwości odczytu plików (...**tu nazwa rodzaju plików lub rozszerzenia pliku**) lub brak oprogramowania umożliwiającego odczyt ww. plików,
20. klient życzy sobie zainstalować sterowniki: drukarki, CR-ROM, myszy, klawiatury, karty graficznej, itp. itd.
21. problemy z drukarką, CD-ROM, muszką, klawiaturą, kartą graficzną, itp. itd.
22. komputer jest użytkowany do prowadzenia (...**tu wpisz odpowiednie sformułowanie z treści zadania**).
23. na każdej stacji roboczej w firmie adres IP jest uzyskiwany automatycznie.
24. komputer nie jest podłączony do domeny MS Active Directory.
25. komputer posiadał wcześniej dostęp do sieci lokalnej i Internetu.
26. przed (...**tu wpisz sytuację opisaną w treści zadania**) , w (...**tu wpisz nazwę działu firmy lub opis komputera naprawianego**) nie było dostępu do sieci lokalnej i Internetu a na innych komputerach była możliwość korzystania z sieci lokalnej i Internetu.

27. obecnie w związku z (**...tu wpisz sytuację opisaną w treści zadania**) fizyczne połączenie komputera z siecią lokalną i Internetem za pomocą kabla Ethernet LAN nie jest możliwe.
28. na komputerze zainstalowany jest system operacyjny (**...tu wpisz nazwę z treści zadania**) i pakiet (**...tu wpisz nazwę z treści zadania**).
29. komputer wykorzystują do pracy (**...tu wypisz osoby**). Pierwsza korzysta z konta (**...tu wpisz login**) hasło (**...tu wpisz hasło**), a druga(**...tu wpisz login**) hasło (**...tu wpisz hasło**),
30. użytkownicy powinni mieć dostęp do wspólnego **folderu** (**... tu wpisz folder z treści zadania**), w którym dane użytkowników komputera zostaną odpowiednio zabezpieczone.
31. przy logowaniu system wyświetla nazwę ostatnio zalogowanego użytkownika.
32. tajne, poufne, ważne itp. dane zostały zabezpieczone przez (**...tu wpisz kto to zrobił**) i obecnie znajdują się w folderze (**... tu wpisz folder z treści zadania**) na **dysku** (**... tu wpisz symbol dysku logicznego z treści zadania**).
33. informatyk (administrator) pracował na koncie (**...tu wpisz login**) hasło (**...tu wpisz hasło**),
34. konto Administrator nie posiada hasła (każdy może z niego korzystać),
35. przy próbie logowania na konto Administrator pojawia się komunikat (**... tu wpisz treść komunikatu z treści zadania**).
36. szef (ewentualnie dyrektor, prezes, minister, kierownik itp.) żąda, chce, prosi itp., żeby użytkownicy mogli:
 - korzystać z programu/pakietu (**... tu wpisz nazwę**).
 - (**...tu wpisz nazwę użytkownika, lub osobę**) będzie miał dostęp przez sieć (ale nie będzie mógł zalogować się lokalnie) do odpowiednio zabezpieczonych folderów w profilach (**...tu wpisz listę profili z treści zadania**) i mógł (**... tu wpisz jakie ma mieć uprawnienia: czy tylko odczyt , czy zapis itp....**) do plików/dokumentów istniejących w folderze (**... tu wpisz folder z treści zadania**).
 - Każdy użytkownik powinien mieć dostęp tylko do swoich dokumentów i zawartości folderów wspólnych.
37. (**...tu wpisz nazwę użytkownika, lub osobę**) zgłasza, że system komputerowy (**... tu wpisz co zgłasza**)
38. system operacyjny gdy był podłączony do sieci pracował poprawnie
39. system operacyjny gdy był podłączony do sieci był codziennie sprawdzany programem antywirusowym oraz antyszpiegowskim,
40. automatyczna aktualizacja bazy wirusów i antyspywarowa jest załączona
41. monitor antywirusowy i antyszpiegowski jest załączony.

III. Lista prawdopodobnych przyczyn usterki systemu – różne warianty:

BARDZO WAŻNA UWAGA: Listę prawdopodobnych przyczyn usterki systemu komputerowego wykonaj **BEZ WŁĄCZANIA KOMPUTERA**, ponieważ mając już **założenia (punkt II)** i swoje doświadczenie oraz wiedzę będziesz mógł(a) wydedukować więcej prawdopodobnych (teoretycznych) i logicznie uzasadnionych przyczyn opisanej usterki (usterek) w założeniach.

1. komputer może być zainfekowany szkodliwym oprogramowaniem typu wirusy, malware, spyware itp.
2. obecność wirusów w systemie,
3. obecność programów typu spyware.
4. nie aktualizowanie baz programu antywirusowego
5. zainfekowanie systemu wirusem (trojanem), który przechwytuje niektóre operacje systemowe.
6. program (...**TU WPISZ NAZWĘ PROGRAMU**) został zainfekowany nieznanym wirusem.
7. oprogramowanie antywirusowe i antyspywerowe jest skonfigurowane nieprawidłowo
8. nie świadome odpowiadanie na komunikaty systemowe
9. odczytywanie wiadomości z poczty elektronicznej od nieznanych nadawców
10. nie aktualizowanie poprawek do systemu operacyjnego
11. niedostateczne zabezpieczenie komputera przed ingerencją osób niekompetentnych.
12. instalowanie programów pochodzących z nielegalnych źródeł
13. za mało pamięci RAM,
14. zbyt mała pamięć wirtualna
15. przy starcie systemu uruchamia się bardzo dużo programów
16. uszkodzenie dysku
17. za mało wolnego miejsca na dysku systemowym,
18. dysk pofragmentowany
19. za mało pamięci RAM,
20. błędne ustawienia w BIOS Setup
21. napęd (... **TU WPISZ NAZWĘ URZĄDZENIA**), nie czyta wszystkich rodzajów mediów, np. CD-RW, CD-ROM, DVD-R itp.
22. wyłączenie karty sieciowej,
23. odinstalowanie karty sieciowej lub protokołów sieciowych,
24. problemy ze sterownikami urządzeń i podzespołów komputera (brak sterowników lub nieprawidłowa konfiguracja).
25. błędna konfiguracja systemu z powodu (... **TU WPISZ PRZYCZYNĘ**).
26. nieprawidłowe sterowniki do (... **TU WPISZ NAZWĘ URZĄDZENIA**),
27. brak sterowników do , (... **TU WPISZ NAZWĘ URZĄDZENIA**),
28. wyłączony (... **TU WPISZ NAZWĘ URZĄDZENIA/KARTY**)
29. błędne ustawienia (... **TU WPISZ NAZWĘ URZĄDZENIA/KARTY**)
30. powodujące problemy (... **TU WPISZ OPIS OBJAWÓW USTERKI**)
31. brak programu/pakietu (... **TU WPISZ NAZWĘ PAKIETU/PROGRAMU**)
32. odłączony kabel od (... **TU WPISZ NAZWĘ URZĄDZENIA**),
33. błędna konfiguracja (... **TU WPISZ NAZWĘ URZĄDZENIA**),

34. wyłączona (... **TU WPISZ NAZWĘ URZĄDZENIA**),
35. błędy w rejestrze.
36. uszkodzone wpisy w Rejestrze Windows.
37. zmodyfikowano rejestr Windows w kluczu (... **TU WPISZ NAZWĘ KLUCZA**)
38. złe wpisy (programy) w rejestrze Windows lub Autostarcie powodujące uruchamianie się (... **TU WPISZ NAZWĘ PROGRAMU**),
39. zmodyfikowany Harmonogram zadań tak, aby (... **TU WPISZ USTERKĘ**)
40. zmodyfikowany Autostart tak, aby (... **TU WPISZ USTERKĘ**)
41. zmodyfikowana opcja (... **TU WPISZ NAZWĘ OPCJI**) dla (... **TU WPISZ PLIK LUB NAZWĘ MODUŁU/PROGRAMU/PODSYSTEMU**)
42. złe wpisy (programy) w Harmonogramie zadań powodujące uruchamianie się (... **TU WPISZ NAZWĘ PROGRAMU**),
43. wpis w rejestrze Windows lub Autostarcie lub Harmonogramie zadań powodujący wyświetlenie komunikatu (... **TU WPISZ KOMUNIKAT**),
44. uszkodzony program (... **TU WPISZ NAZWĘ PROGRAMU**),
45. uszkodzony skrót do programu (... **TU WPISZ NAZWĘ PROGRAMU**),
46. złe skonfigurowanie programu/środowiska (... **TU WPISZ NAZWĘ PROGRAMU/ŚRODOWISKA**),
47. brak składnika pakietu/programu (... **TU WPISZ NAZWĘ PROGRAMU/PAKIETU/BIBLIOTEKI**), lub jego uszkodzenie.
48. uszkodzenie programu (... **TU WPISZ NAZWĘ PROGRAMU**).
49. błędne skojarzenie rozszerzeń plików z uruchamianymi programami
50. uszkodzony (... **TU WPISZ NAZWĘ URZĄDZENIA**),
51. źle skonfigurowane prawa dostępu do plików,
52. użytkownicy mają ograniczenia dla operacji (... **TU WPISZ NAZWĘ OPERACJI**),
53. brak odpowiednich uprawnień do programu (... **TU WPISZ NAZWĘ PROGRAMU**),
54. niewłaściwe uprawnienia konta (...**TU WPISZ NAZWĘ UŻYTKOWNIKA**) należy do grupy **Administratorzy**, a kierownik ma konto z ograniczeniami.
55. zablokowane konto (...**TU WPISZ NAZWĘ UŻYTKOWNIKA**)
56. nieprawidłowe ustawienia zasad zabezpieczeń lokalnych dla kont.
57. zablokowany dostęp do folderów konta (...**TU WPISZ NAZWĘ UŻYTKOWNIKA**)
58. wyłączenie usługi (... **TU WPISZ NAZWĘ USŁUGI**),
59. dane użytkowników znajdują się w (... **TU WPISZ FOLDER**) i nie są związane z kontami.
60. stosowanie **zbyt oczywistych haseł** dla kont użytkowników oraz **niewłaściwe uprawnienia do ich danych**.
61. zbyt restrykcyjne parametry przydziału dysku (tzw. **Quoty**) dla danego użytkownika (...**TU WPISZ NAZWĘ UŻYTKOWNIKA**) powodujące (...**TU WPISZ OPIS USTERKI**).

IV. Opis sposobów usunięcia usterki systemu – różne warianty:

UWAGA: Opis sposobów usunięcia usterki (usterek) systemu komputerowego możesz wykonać **Z WŁĄCZONYM KOMPUTEREM**, zależy to od Twojego doświadczenia praktycznego i wiedzy.

W tym przypadku należy opisać **ogólnie czynności prowadzące do usuwania prawdopodobnych i faktycznych** usterek systemu.

1. wykonać diagnozę systemu, aby ustalić faktyczne przyczyny usterki (usterek) systemu komputerowego
2. zainstalować program antywirusowy,
3. zainstalować program antyspyware lub pakiet dostępny na egzaminie.
4. przeskanować system na okoliczność obecności wirusów w systemie,
5. przeskanować system na okoliczność obecności programów typu spyware.
6. zaktualizować bazę programu antywirusowego
7. zaktualizować bazę programu antyspywarowego
8. włączyć automatyczną aktualizację programu antywirusowego
9. włączyć automatyczną aktualizację programu antyspywarowego
10. włączyć rezydentną (monitor, guard) ochronę antywirusową
11. włączyć rezydentną ochronę antyspywarową
12. zaktualizować bazy poprawek systemu operacyjnego
13. włączyć automatyczną aktualizację poprawek systemu operacyjnego
14. włączyć Centrum Zabezpieczeń i zaporę sieciową i poprawnie ją skonfigurować
15. zainstalować program Firewall i poprawnie go skonfigurować
16. zabezpieczyć komputer przed ingerencją osób niekompetentnych – ustalić właściwe, silne hasła i uprawnienia, zgodne z założeniami.
17. sprawdzić pojemność pamięci RAM,
18. przydzielić więcej pamięci wirtualnej dla procesów
19. sprawdzić jakie programy uruchamiają się przy starcie systemu
20. przeskanować dysk, sprawdzić czy ma uszkodzone sektory np. za pomocą ScanDisk
21. sprawdzić ile wolnego miejsca jest na dysku systemowym,
22. wykonać defragmentację dysku systemowego
23. sprawdzić i naprawić ustawienia w BIOS Setup
24. sprawdzić i naprawić, czy napęd (... **TU WPISZ NAZWĘ URZĄDZENIA**), jest właściwie podłączony, czy ma właściwe sterowniki, czy nie został odłączony w Menadżerze Urządzeń
25. sprawdzić i naprawić, czy karta sieciowa ma właściwe sterowniki, czy jest wyłączona,
26. sprawdzić i naprawić, czy karta sieciowa ma protokoły są poprawnie skonfigurowane
27. zainstalować kartę sieciową i protokoły sieciowe,
28. włączyć odpowiednie usługi: DNS, DHCP, Przeglądarka sieciowa, Połączenie sieciowe, i inne zależne od treści zadania
29. sprawdzić i naprawić ustawienia sterowników urządzeń i podzespołów komputera (lista sterowników **zależy od treści zadania**)
30. sprawdzić i naprawić konfigurację systemu.

31. zainstalować brakujące sterowniki do (... **TU WPISZ NAZWĘ URZĄDZENIA**),
32. włączyć (... **TU WPISZ NAZWĘ URZĄDZENIA/KARTY**)
33. poprawić błędne ustawienia (... **TU WPISZ NAZWĘ URZĄDZENIA/KARTY**)
34. naprawić programu/pakietu (... **TU WPISZ NAZWĘ PAKIETU/PROGRAMU**) lub ponownie go zainstalować
35. podłączyć poprawnie kabel do (... **TU WPISZ NAZWĘ URZĄDZENIA**),
36. skonfigurować poprawnie (... **TU WPISZ NAZWĘ URZĄDZENIA**),
37. naprawić błędy w rejestrze.
38. skonfigurować poprawnie wpisy w Rejestrze Windows.
39. naprawić/usunąć/zmodyfikować klucz (... **TU WPISZ NAZWĘ KLUCZA**) w rejestrze Windows
40. naprawić/usunąć/zmodyfikować (... **TU WPISZ NAZWĘ PROGRAMU**), w Autostarcie
41. naprawić/usunąć/zmodyfikować Harmonogram zadań
42. naprawić/zmodyfikować opcje dla (... **TU WPISZ PLIK LUB NAZWĘ MODUŁU/PROGRAMU/PODSYSTEMU**)
43. naprawić skrót do programu (... **TU WPISZ NAZWĘ PROGRAMU**),
44. skonfigurowanie poprawnie program/środowisko (... **TU WPISZ NAZWĘ PROGRAMU/ŚRODOWISKA**),
45. brak składnika pakietu/programu (... **TU WPISZ NAZWĘ PROGRAMU/PAKIETU/BIBLIOTEKI**), lub jego uszkodzenie.
46. ponownie zainstalować program (... **TU WPISZ NAZWĘ PROGRAMU**).
47. poprawnie skonfigurować skojarzenie rozszerzeń plików z uruchamianymi programami
48. zgodnie z założeniami skonfigurować prawa dostępu do plików,
49. nadać odpowiednie uprawnienia użytkownikom do operacji (... **TU WPISZ NAZWĘ OPERACJI**),
50. nadać uprawnienia dla wszystkich użytkowników do programu (... **TU WPISZ NAZWĘ PROGRAMU**), aby mogli uruchamiać program
51. ustawić uprawnienia konta i przydzielić mu grupę zgodnie z założeniami (...**TU WPISZ NAZWĘ UŻYTKOWNIKA**)
52. odblokować konto (...**TU WPISZ NAZWĘ UŻYTKOWNIKA**)
53. skonfigurować ustawienia zasad zabezpieczeń lokalnych dla kont, zgodnie z założeniami.
54. odblokować dostęp do folderów konta (...**TU WPISZ NAZWĘ UŻYTKOWNIKA**)
55. włączyć usługi (... **TU WPISZ NAZWĘ USŁUGI**),
56. dane użytkowników przenieść z folderu (... **TU WPISZ FOLDER**) do ich folderów domowych.
57. zastosować silne hasła zgodnie z regułami podanymi przez firmę Microsoft.
58. zmienić/wyłączyć parametry przydziału dysku (tzw. **Quoty**) dla danego użytkownika (...**TU WPISZ NAZWĘ UŻYTKOWNIKA**) tak aby mogli pracować bez zakłóceń.

V. Wykaz prac prowadzących do usunięcia usterki systemu – różne warianty:

UWAGA: Wykaz prac prowadzących do usunięcia usterki (usterek) systemu komputerowego **MUSZISZ WYKONAĆ Z WŁĄCZONYM KOMPUTEREM**, to czynność **NAJBARDZIEJ ZALEŻĄCA OD TWOJEGO DOŚWIADCZENIA**.

W tym przypadku należy opisać **szczegółowo czynności które wykonałeś(aś) aby naprawić faktyczne** usterki systemu oraz **ŻĄDANIA KLIENTA**.

Pamiętaj o zapisaniu screenów i **opisaniu ich numerkami** , umieść je w jednym pliku typu **.DOC** (zastosuj format pliku **Word 2003, NIE STOSUJ FORMATU DLA MS-OFFICE 2007**) tak aby były czytelne – nie oszczędzaj na pojemności plików **!!!! lub .ODT (EWENTUALNIE ZASTOSUJ FORMAT OPEN-OFFICE)**.

Screeny powinny być czytelne, aby je wykonać wykorzystaj program Paint i wstaw je do dokumentu tekstowego. Instrukcja: zaznacz okienko i naciśnij kombinację klawiszy **lewy Alt+PtrSc**, a potem włącz Paint i wykonaj operację **Edycja→Wklej**

Wykaz prac prowadzących do usunięcia usterki:

1. sprawdziłem dostęp do BIOS Setup - jest zabezpieczony hasłem
2. wykonałem diagnozę systemu, aby ustalić faktyczne przyczyny usterki (usterek) systemu komputerowego
3. zainstalowałem program antywirusowy, – **screen 1**
4. zainstalowałem program antyspyware, – **screen 2**
5. usunąłem wirusy – **screen 3**
6. zaktualizowałem bazę programu antywirusowego
7. zaktualizowałem bazę programu antyspywarowego
8. włączyłem automatyczną aktualizację programu antywirusowego– **screen 4**
9. włączyłem automatyczną aktualizację programu antyspywarowego– **screen 5**
10. włączyłem rezydentną (monitor, guard) ochronę antywirusową– **screen 6**
11. włączyłem rezydentną ochronę antyspywarową– **screen 7**
12. zaktualizowałem bazy poprawek systemu operacyjnego
13. włączyłem automatyczną aktualizację poprawek systemu operacyjnego– **screen 8**
14. włączyłem Centrum Zabezpieczeń i zaporę sieciową i ją skonfigurowałem– **screen 9**
15. zainstalowałem program Firewall i go skonfigurowałem– **screen 10**
16. sprawdziłem pojemność pamięci RAM, nie wpływa na usterkę. – **screen 11**
17. przydzieliłem odpowiednią ilość pamięci wirtualnej dla procesów– **screen 12**
18. przeskanowałem dysk za pomocą ScanDisk - brak uszkodzonych sektorów, nie wpływa na usterkę – **screen 13**
19. sprawdziłem ile wolnego miejsca jest na dysku systemowym - nie wpływa na usterkę, – **screen 14**

20. wykonałem defragmentację dysku systemowego, nie wpływa na usterkę–
screen 15
21. sprawdziłem i zainstalowałem sterowniki z płyty CD dla napędu (... **TU WPISZ NAZWĘ URZĄDZENIA**), – **screen 16**
22. włączyłem w Menadżerze Urządzeń (... **TU WPISZ NAZWĘ URZĄDZENIA**), – **screen 17**
23. zainstalowałem sterowniki z płyty CD dla karty sieciowej– **screen 18**
24. włączyłem kartę sieciową– **screen 19**,
25. dla karty sieciowej zainstalowałem i skonfigurowałem protokół TCP/IP (ustawiłem DHCP) – **screen 20**
26. włączyłem odpowiednie usługi: DNS, DHCP, Przeglądarka sieciowa, Połączenie sieciowe, i inne zależne od treści zadania: **Panel Sterowania**→**Narzędzia administracyjne**→**Usługi**→**Bufor wydruku**→**Typ uruchomienia** : **Automatyczny**; **Stan usługi** : **Uruchomiono** – **screen 21**
27. w pakiecie/programie (... **TU WPISZ NAZWĘ PAKIETU/PROGRAMU**) włączyłem/wyłączyłem (... **TU WPISZ NAZWĘ OPCJI**) – **screen 22**
28. podłączyłem kabel (... **TU WPISZ NAZWĘ URZĄDZENIA**) do portu (... **TU WPISZ NAZWĘ PORTU**)
29. usunąłem/zmodyfikowałem klucz (... **TU WPISZ NAZWĘ KLUCZA**) w rejestrze Windows – **screen 23**
30. usunąłem/zmodyfikowałem (... **TU WPISZ NAZWĘ PROGRAMU**), w Autostarcie – **screen 24**
31. usunąłem/zmodyfikowałem Harmonogram zadań dla (... **TU WPISZ NAZWĘ PROGRAMU**) – **screen 25**
32. zmodyfikowałem opcje dla (... **TU WPISZ PLIK LUB NAZWĘ MODUŁU/PROGRAMU/PODSYSTEMU**) – **screen 26**
33. naprawiłem skrót do programu (... **TU WPISZ NAZWĘ PROGRAMU**), – **screen 27**
34. skonfigurowałem program/środowisko (... **TU WPISZ NAZWĘ PROGRAMU/ŚRODOWISKA**), – **screen 28**
35. zainstalowałem pakiet/program (... **TU WPISZ NAZWĘ PROGRAMU/PAKIETU/BIBLIOTEKI**), – **screen 29**
36. wykonałem konfigurację skojarzenia rozszerzenia pliku z uruchamianym programem (... **TU WPISZ NAZWĘ PROGRAMU**)– **screen 30**
37. wykonałem **narzędzia**→**opcje folderów**→**widok**→**użyj prostego udostępniania plików** – **Wyłącz**
38. nadałem uprawnienia (... **TU WPISZ UPRAWNIENIA**) użytkownikowi (... **TU WPISZ NAZWĘ KONTA**) do operacji (... **TU WPISZ NAZWĘ OPERACJI**), dla folderu (... **TU WPISZ NAZWĘ FOLDERU**)– **screen 31**
39. nadałem uprawnienia użytkownikowi (... **TU WPISZ NAZWĘ KONTA**) do operacji (... **TU WPISZ NAZWĘ OPERACJI**), dla folderu (... **TU WPISZ NAZWĘ FOLDERU**)– **screen 32**
40. nadałem uprawnienia (... **TU WPISZ UPRAWNIENIA**) użytkownikowi (... **TU WPISZ NAZWĘ KONTA**) do operacji (... **TU WPISZ NAZWĘ OPERACJI**), dla folderu (... **TU WPISZ NAZWĘ FOLDERU**)– **screen 33**
41. nadałem uprawnienia (... **TU WPISZ UPRAWNIENIA**) dla wszystkich użytkowników do programu (... **TU WPISZ NAZWĘ PROGRAMU**), aby mogli uruchamiać program– **screen 34**

42. przydzieliłem grupę (...**TU WPISZ NAZWĘ GRUPY**) dla użytkownika (...**TU WPISZ NAZWĘ UŻYTKOWNIKA**) – screen 35
43. odblokowałem konto (...**TU WPISZ NAZWĘ UŻYTKOWNIKA**) – screen 36
44. skonfigurowałem ustawienia zasad zabezpieczeń lokalnych dla kont:**Panel Sterowania**→**Narzędzia administracyjne**→**Zasady zabezpieczeń lokalnych**→**Odmowa logowania lokalnego**→(...**TU WPISZ NAZWĘ UŻYTKOWNIKA**) → **Dodaj użytkownika** – screen 37
45. włączyłem usługę (... **TU WPISZ NAZWĘ USŁUGI**) : **Panel Sterowania**→**Narzędzia administracyjne**→**Usługi**→**Bufor wydruku**→**Typ uruchomienia** : **Automatyczny**; **Stan usługi** : **Uruchomiono** – screen 38
46. przenieśliem dane użytkowników z folderu (... **TU WPISZ FOLDER**) do folderu (... **TU WPISZ FOLDER**). – screen 39
47. zmieniłem hasła użytkowników (... **TU WPISZ LOGINY I HASŁA**) na zgodne z regułami podanymi przez firmę Microsoft. – screen 39, screen 40 screen 41
48. wyłączyłem przydziały dysku (tzw. **Quoty**) dla danego użytkownika (...**TU WPISZ NAZWĘ UŻYTKOWNIKA**) screen 42

VI. Wskazania dla użytkownika – różne warianty:

1. wszyscy użytkownicy powinni tworzyć hasła zgodne z regułami Microsoft tzn. minimum 7 znakowe, nie słownikowe,
2. nie zamieniać podłączeń myszy i klawiatury,
3. regularnie aktualizować poprawki do systemu operacyjnego.
4. włączyć automatyczną aktualizację poprawek do systemu operacyjnego
5. stosować oprogramowanie antywirusowe.
6. regularne skanowanie dysku programem antywirusowym.
7. systematycznie przeprowadzać aktualizację baz programu antywirusowego.
8. pozbawić praw administracyjnych dla osób, które nie powinny ich posiadać ze względu na brak umiejętności,
9. założyć lokalne konta indywidualne bez uprawnień administratora dla pracowników firmy na wszystkich stacjach,
10. tworzyć i zapisywać dane wewnątrz własnych folderów standartowych.
11. założyć wspólne zasoby dla wszystkich użytkowników na każdym komputerze do wymiany plików
12. regularnie aktualizować poprawki do systemu operacyjnego.
13. porządkować twardy dysk i sprawdzać błędy na dysku.
14. nie ujawniać haseł innym użytkownikom.
15. regularnie tworzyć kopię zapasową danych.
16. świadomie odpowiadać na komunikaty systemowe
17. nie odczytywać wiadomości z poczty elektronicznej od nieznanych nadawców
18. nie dokonywać samodzielnych napraw komputera
19. nie instalować programów pochodzących z nielegalnych źródeł

PRZYKŁADOWE ZADANIE PRAKTYCZNE

Zadanie egzaminacyjne nr X

W firmie XYZ, komputer używany jest przez sekretarkę do prac związanych z obsługą firmy oraz akwizytorów zatrudnionych w firmie do rejestracji prowadzonej przez nich sprzedaży. Stwierdzono usterkę systemu operacyjnego. W związku z tym właściciel firmy wezwał serwis komputerowy w celu jej zdiagnozowania i usunięcia.

Opracuj projekt realizacji prac prowadzących do zdiagnozowania i usunięcia usterki systemu komputerowego.

W projekcie uwzględnij objawy wadliwej pracy systemu oraz informacje przekazane pracownikowi serwisu.

Wykonaj czynności związane z opracowaniem projektu i sporządź dokumentację z ich realizacji. Potwierdzenie wykonania prac związanych z opracowaniem projektu udokumentuj wykonaniem zrzutów obrazów z ekranu monitora.

Projekt realizacji prac powinien zawierać:

1. Tytuł pracy egzaminacyjnej zgodny z treścią zadania.
2. Założenia do projektu realizacji prac wynikające z treści zadania i Załącznika1.
3. Listę przyczyn usterki systemu operacyjnego.
4. Wykaz działań prowadzących do usunięcia usterki systemu operacyjnego.

Dokumentacja z wykonania prac powinna zawierać:

5. Wykaz i opis czynności prowadzących do usunięcia usterki systemu operacyjnego udokumentowany zrzutami obrazu z ekranu monitora. Do opisów obowiązkowo należy dołączyć wydrukowany zrzut obrazu z ekranu monitora (lub zrzuty obrazów z ekranu monitora) dokumentujące wykonane czynności.
6. Wskazania i instrukcje dla użytkowników komputera.

Uwaga:

- Potwierdzenie wykonania prac udokumentuj wykorzystując zrzuty obrazów z ekranu monitora ilustrujące poszczególne etapy Twojej pracy.
- Wykonane zrzuty obrazów ekranu monitora wklej do dokumentu edytora MS Word, po dwa na jednej stronie wydruku (orientacja kartki pozioma, format A4 tak jak w przykładzie poniżej).

- Wykonaj opis każdego zrzutu obrazu z ekranu monitora (czego dotyczy).
- Wydrukuj 2 zrzuty na stronie, w nagłówku z lewej strony wydruku wstaw swój numer **PESEL**, w stopce umieść numerację stron: Strona ...z.....
- Dokument zawierający wykonane zrzuty obrazów z ekranu monitora ilustrujące poszczególne etapy Twojej pracy zapisz jako swój numer „PESEL_Zrzuty.doc” w folderze o nazwie odpowiadającej Twojemu numerowi **PESEL**, w katalogu C:\ .

Do wykonania zadania wykorzystaj:

- Załącznik 1 – Informacje przekazane przez właściciela firmy XYZ pracownikowi serwisu.
- Zestaw komputerowy na stanowisku egzaminacyjnym.
- Oprogramowanie zainstalowane na komputerze.
- Instrukcję obsługi monitora wchodzącego w skład zestawu.
- Dokumentację techniczną płyty głównej.
- Na nośniku CD oprogramowanie antywirusowe ze zbiorem aktualizacji baz wirusów, dokumentację w wersji elektronicznej do programu antywirusowego (pdf), program Adobe Reader, sterowniki urządzeń wchodzących w skład serwisowanego komputera.

Do opracowania projektu realizacji prac przygotowano biurko do pisania, a do lokalizacji i usunięcia usterki systemu komputerowego przygotowano stanowisko komputerowe z systemem operacyjnym i standardowymi narzędziami.

Komputer nie jest podłączony do Internetu ani do sieci lokalnej.

Czas przeznaczony na wykonanie zadania wynosi 240 minut.

Załącznik 1.

I. Informacje przekazane przez właściciela firmy XYZ pracownikowi serwisu komputerowego:

1. Komputer ma zostać naprawiony i skonfigurowany w firmie XYZ, bez zdejmowania obudowy jednostki centralnej, bez reinstalacji systemu operacyjnego, bez utraty danych użytkowników znajdujących się na dysku C:.
2. Na stacji roboczej w firmie adres IP był uzyskiwany automatycznie. Komputer nie jest podłączony do domeny MS Active Directory.

3. W chwili obecnej w związku z modernizacją sieci komputerowej fizyczne połączenie komputera z siecią lokalną i Internetem za pomocą kabla Ethernet LAN nie jest możliwe.
 4. Na komputerze zainstalowany jest system operacyjny Windows XP Professional lub Windows 2000 i pakiet MS Office.
 5. Z zasobów komputera korzysta sekretarka i akwizytorzy:
 - sekretarka firmy loguje się na konto **BIURO** (hasło 12345 – konto typu: Administrator komputera)
 - akwizytorzy logują się na wspólne konto **AKWIZYTOR** (bez hasła – konto typu: Użytkownicy).
 6. Na koncie **BIURO** na dysku C: w folderze Moje dokumenty znajdują się foldery: Dane osobowe oraz Księgowość.
 7. Na koncie **AKWIZYTOR** na dysku C: w folderze Moje dokumenty znajduje się folder z bardzo ważnymi plikami o nazwie Wyniki sprzedaży
 8. Obecnie sekretarka nie może:
 - przygotować pliku Bilans.xls do wydruku, ponieważ nie działa opcja Podgląd wydruku
 - odczytywać plików zapisanych w formacie PDF.
 9. Jeden z akwizytorów ma problem z prawidłowym odczytem zawartości niektórych komórek pliku Akwizytor Nowak.xls, na ekranie pojawiły się „dziwne znaczki” typu „####” oraz „1,8E+07”.
 10. Użytkownicy kont zauważyli, że na pasku zadań nie ma ikony programu antywirusowego, który był zainstalowany na komputerze.
 11. Właściciel firmy próbował samodzielnie rozwiązać problem ingerując w ustawienia systemowe komputera.
 12. Swoją ingerencją doprowadził do sytuacji, że w chwili obecnej po włączeniu zasilania komputer uruchamia się prawidłowo, ale:
 - sekretarka i akwizytorzy nie mogą zalogować się na swoje konta.
 13. Użytkownicy komputera nie mogą odnaleźć programu antywirusowego, który był zainstalowany na komputerze.
 14. Pracownik serwisu ma dostęp do konta Administrator , hasło **QWERTY89**.
- II. Właściciel firmy XYZ oczekuje, że:**
- typ konta **BIURO** zostanie zmienione na konto typu: Użytkownik

- wszystkie konta zostaną zabezpieczone za pomocą bezpiecznych (silnych) haseł
- użytkownicy kont po naprawie komputera podczas pierwszego logowania się muszą zmienić hasło na bezpieczne (silne) o długości 8 znaków
- akwizytorzy będą mogli zalogować się na konto **AKWIZYTOR**
- konto **AKWIZYTOR** zostanie:
 - oczyszczone z niepotrzebnych plików. W folderze Moje dokumenty pozostanie tylko folder Wyniki sprzedaży i jego zawartość,
- na pulpicie konta **AKWIZYTOR**:
 - będą dostępne tylko ikony do Notatnika, Kalkulatora i programu odczytującego pliki PDF oraz zostanie utworzony skrót do folderu Wyniki sprzedaży. Użytkownicy konta nie będą mogli ich usunąć, ani dodać nowych ikon
 - tło Pulpitego zostanie ustawione na „Klasyczny Windows” oraz tak skonfigurowane, że użytkownicy konta nie będą mieli możliwości zmiany jego wyglądu
- użytkownicy konta **AKWIZYTOR** będą mogli zapisywać, przeglądać oraz modyfikować swoje pliki w folderze: Wyniki sprzedaży, ale nie będą mogli ich usuwać.
- zawartość pliku Akwizytor Nowak.xls będzie prawidłowo odczytywana
- sekretarka będzie mogła:
 - zalogować się na konto BIURO
 - tylko przeglądać zawartość folderu: Wyniki sprzedaży. Nie będzie mogła modyfikować, zapisywać i usuwać plików w tym folderze
 - przygotowywać w programie MS Excel pliki do wydruku
 - odczytywać pliki zapisane w formacie PDF
- użytkownikom komputera zostaną przekazane wskazania dotyczące prawidłowego korzystania z systemu operacyjnego.

PRZYKŁADOWY ALGORYTM ROZWIĄZYWANIA

ZADANIA PRAKTYCZNEGO

CZYNNOŚCI FORMALNE

1. Przed egzaminem wypocznij (wyśpij się, nie przemęczaj się!)
2. Przyjdź punktualnie tzn. 30 min. przed rozpoczęciem egzaminu.
3. Nie jedz i nie pij za dużo płynów i odwiedź toaletę
4. Znajdź bezpieczne miejsce dla Twojego telefonu komórkowego (oraz innych urządzeń telekomunikacyjnych) ponieważ wniesienie ich lub używanie może sprawić, że Twoja praca zostanie unieważniona bez możliwości jakiegokolwiek odwołania.
5. Nie zapomnij o dowodzie osobistym, czarnym długopisie.
6. Po wejściu wysłuchaj dokładnie co powie **Przewodniczący** Zespołu Nadzorującego Egzamin.
7. Zapoznaj się z wyposażeniem stanowiska egzaminacyjnego oraz jego dokumentacją
8. Swoje uwagi i wątpliwości zgłaszaj od razu i tylko do Przewodniczącego Zespołu Nadzorującego Egzamin.
9. Nie włączaj na komputera - **sprawdź** czy arkusze które otrzymałeś są dobrze wydrukowane i kompletne. **Sprawdzaj kompletność** arkusza egzaminacyjnego, dokumentacji stanowiskowej, wykonuj polecenia **Przewodniczącego** Zespołu Nadzorującego Egzamin dotyczące zakodowania Twojego numeru PESEL, daty urodzenia, nr zadania, umieszczania naklejek itp.

Na KARCIE PRACY EGZAMINACYJNEJ:
wpisz swoją datę urodzenia, wpisz swój numer PESEL.

Na KARCIE OCENY:
wpisz swoją datę urodzenia, wpisz swój numer PESEL, wpisz symbol cyfrowy zawodu, zamaluj kratkę z numerem odpowiadającym numerowi zadania, przyklej naklejkę ze swoim numerem PESEL w oznaczonym miejscu na karcie.

10. Zapoznaj się z treścią zadania egzaminacyjnego, dokumentacją załączoną do zadania, stanowiskiem egzaminacyjnym i jego wyposażeniem. **Masz czas 20 minut, które nie wlicza się do czasu egzaminu. Nadal nie włączaj komputera i nie rozwiązuj zadania!!!**
11. Z chwilą gdy **Przewodniczący** Zespołu Nadzorującego Egzamin ogłosi rozpoczęcie egzaminu, przejdź do czynności opisanych poniżej.

CZYNNOŚCI PROJEKTOWO-TECHNICZNE

1. Przeczytaj uważnie treść zadania.

I TYTUŁ PRACY EGZAMINACYJNEJ ...

2. Znajdź zdanie rozpoczynające się od słów ”**Opracuj projekt realizacji prac prowadzących do**”
3. Na podstawie tego zdania oraz początkowej treści zadania W KARCIE PRACY EGZAMINACYJNEJ wpisz tytuł pracy np. **Opracuj projekt realizacji prac prowadzących do zdiagnozowania i usunięcia usterki systemu komputerowego w firmie XYZ.**
4. W treści zadania znajdź następujący zapis (lub podobny):

Projekt realizacji prac powinien zawierać:

7. Tytuł pracy egzaminacyjnej zgodny z treścią zadania.
8. Założenia do projektu realizacji prac wynikające z treści zadania i Załącznika1.
9. Listę przyczyn usterki systemu operacyjnego.
10. Wykaz działań prowadzących do usunięcia usterki systemu operacyjnego.

Dokumentacja z wykonania prac powinna zawierać:

11. Wykaz i opis czynności prowadzących do usunięcia usterki systemu operacyjnego udokumentowany zrzutami obrazu z ekranu monitora. Do opisów obowiązkowo należy dołączyć wydrukowany zrzut obrazu z ekranu monitora (lub zrzuty obrazów z ekranu monitora) dokumentujące wykonane czynności.
12. Wskazania i instrukcje dla użytkowników komputera.

5. Komputer pozostaw jako wyłączony – zajmij się projektem.
6. Pamiętaj, że Twój sukces będzie zależał **WŁAŚNIE OD TEGO CZY WŁAŚCIWIE** zatytułujesz i wypełnisz puste kartki kratkowane
7. Jeśli poprawnie wpisałeś „**1. Tytuł pracy egzaminacyjnej**” – masz 4 punkty na 100.
8. Proponuję zająć się najpierw objawami usterki systemu komputerowego

Objawy usterki (usterek) systemu	Prawdopodobne przyczyny usterek	Planowane działania naprawcze
Sekretarka nie może przygotować pliku bilans.xls do wydruku	System zainfekowany szkodliwymi programami typu wirusy Wyłączona usługa drukowania Brak zainstalowanych	Naprawa lub instalacja sterowników drukarki Naprawienie lub zainstalowanie lub włączenie w tryb monitorowania program antywirusowy Aktualizacja baz wirusów

	sterowników drukarki lub nieprawidłowa konfiguracja sterowników	programu antywirusowego Przeskanowanie komputera programem antywirusowym Włączenie automatycznej aktualizacji programu antywirusowego oraz baz wirusów
Sekretarka nie może odczytywać plików PDF	Brak zainstalowanego lub uszkodzony program do odczytu plików .pdf	Naprawa lub instalacja programu do odczytu plików .pdf Sprawdzenie działania programu do odczytu plików .pdf
Akwizytor ma problem z prawidłowym odczytem komórek pliku Akwizytor Nowak.xls	Źle sformatowane komórki w arkuszu kalkulacyjnym Nieprawidłowa konfiguracja programu Excel	Usunięcie usterki związanej z nieprawidłowym odczytem zawartości niektórych komórek pliku Akwizytor Nowak.xls
na pasku zadań nie ma ikony programu antywirusowego,	Brak zainstalowanego lub uszkodzony lub wyłączony z trybu monitorowania program antywirusowy	Naprawienie lub zainstalowanie lub włączenie w tryb monitorowania program antywirusowy
sekretarka i akwizytorzy nie mogą zalogować się na swoje konta	Zmienione hasła do kont: Biuro i Akwizytor Wyłączone lub uszkodzone konta: Biuro i Akwizytor Zmieniona konfiguracja kont	Odblokowanie kont lub włączenie kont lub zmiana przydziałów dyskowych lub przywrócenie haseł Skonfigurowanie kont: ustawienie bezpiecznych haseł oraz zmiana typów kont
użytkownicy komputera nie mogą odnaleźć programu antywirusowego	Brak zainstalowanego lub uszkodzony program antywirusowy	Naprawienie lub zainstalowanie lub włączenie w tryb monitorowania program antywirusowy

II ZAŁOŻENIA DO PROJEKTU

1. Teraz piszesz „**2. Założenia do projektu**” – to około 12 punktów na 100.
2. Przepisz objawy z tabeli do rozdziału „**2. Założenia do projektu**”
 - nie można otworzyć pliku **Bilans.xls** w podglądzie wydruku – 1 pkt.
 - nie można odczytywać pliki **.pdf** – 1 pkt,
 - źle sformatowany plik **Akwizytor Nowak.xls** lub nieprawidłowy odczyt pliku – 1 pkt.
 - nie można zalogować się na konta **Biuro** i **Akwizytor** – 1 pkt.

Razem 4 punkty

3. Aby uzyskać maksimum punktów (**brakuje nam 8 punktów, więc teraz je zdobędziemy**) - w dziale **Założenia do projektu** należy teraz uzupełnić (wpisać) pozostałe treści wymienione w zadaniu (czyli to co zastałeś w firmie XYZ oraz życzenia firmy) np:
- naprawę i konfigurację należy wykonać w firmie, bez zdejmowania obudowy, bez reinstalacji systemu operacyjnego – 1 pkt.
 - w systemie istnieją dwa konta typu Administrator komputera, konto **Administrator** hasło QWERTY89 i konto **Biuro** hasło 12345 i jedno konto należące do grupy Użytkownicy, **Akwizytor** bez hasła - 1 pkt.
 - w folderze **Wyniki sprzedaży** znajdują się bardzo ważne dane – 1 pkt.
 - należy zmienić typ konta: **Biuro** na należący do grupy Użytkownicy - 1 pkt.
 - należy usunąć z konta **Akwizytor** zbędne pliki, pozostawić tylko folder **Wyniki sprzedaży** i usunąć niepotrzebne ikony z pulpitu – 1 pkt.
 - należy zablokować na koncie **Akwizytor** możliwość zmiany tła pulpitu – 1 pkt.
 - należy umieścić na pulpicie konta **Akwizytor** skróty do **Notatnika**, **Kalkulatora**, programu odczytującego pliki *.pdf i folderu **Wyniki sprzedaży** lub na Pulpicie będą dostępne tylko ikony do **Notatnika**, **Kalkulatora**, programu odczytującego pliki **PDF** oraz folderu **Wyniki sprzedaży** – 1 pkt.
 - należy skonfigurować uprawnienia do folderu **Wyniki sprzedaży** dla użytkowników konta **Biuro** i użytkowników konta **Akwizytor** – 1 pkt.

Razem: 8 punktów

Suma : 12 punktów

III LISTA PRZYCZYŃ USTERKI

1. Teraz piszesz rozdział „**III. Lista przyczyn usterki systemu komputerowego**” – to około 14 punktów na 100.
(tak naprawdę chodzi tu o prawdopodobne przyczyny usterki, więc nie włączaj komputera, aby być bardziej kreatywnym)
2. Z kolumny „**Prawdopodobne przyczyny usterek**” przepisujemy **LOGICZNE** przyczyny usterek:
 - System zainfekowany szkodliwymi programami typu wirusy
 - Wyłączona usługa drukowania
 - Brak zainstalowanych sterowników drukarki
 - Nieprawidłowa konfiguracja sterowników
 - Brak zainstalowanego
 - Uszkodzony program do odczytu plików .pdf
 - Źle sformatowane komórki w arkuszu kalkulacyjnym
 - Nieprawidłowa konfiguracja programu Excel
 - Brak zainstalowanego
 - Uszkodzony program antywirusowy
 - Wyłączony z trybu monitorowania program antywirusowy
 - Zmienione hasła do kont: Biuro i Akwizytor
 - Wyłączone lub uszkodzone konta: Biuro i Akwizytor
 - Zmieniona konfiguracja kont

Ponieważ nie wiemy jak będą punktowane w/w przyczyny, to dopisujemy również inne formalne, nie techniczne np.:

- Praca na koncie z uprawnieniami administratora

(zakładamy że każda poprawnie trafiona przyczyna ma 1 pkt.)

Suma : około 15 punktów

IV WYKAZ DZIAŁAŃ PROWADZĄCYCH DO USUNIĘCIA USTERKI.....

1. Teraz piszesz rozdział „**IV. Wykaz działań prowadzących do usunięcia usterki**”
– to około 20 punktów na 100.

(tak naprawę chodzi tu o wszystkie możliwe czynności naprawcze, więc nie włączaj komputera, by być bardziej kreatywnym)

Przepisujemy planowane działania naprawcze:

- **Naprawa lub instalacja sterowników drukarki**
- **Naprawienie lub zainstalowanie lub włączenie w tryb monitorowania program antywirusowy**
- **Aktualizacja baz wirusów programu antywirusowego**
- **Przeskanowanie komputera programem antywirusowym**
- **Włączenie automatycznej aktualizacji programu antywirusowego oraz baz wirusów**
- **Naprawa lub instalacja programu do odczytu plików .pdf**
- **Sprawdzenie działania programu do odczytu plików .pdf**
- **Usunięcie usterki związanej z nieprawidłowym odczytem zawartości niektórych komórek pliku Akwizytor Nowak.xls**
- **Naprawienie lub zainstalowanie lub włączenie w tryb monitorowania program antywirusowy**
- **Odblokowanie kont lub włączenie kont lub zmiana przydziałów dyskowych lub przywrócenie haseł**
- **Skonfigurowanie kont: ustawienie bezpiecznych haseł oraz zmiana typów kont**
- **Naprawienie lub zainstalowanie lub włączenie w tryb monitorowania program antywirusowy**

Razem około: 12 punktów

2. Dopisujesz **BARDZO WAŻNE CZYNNOCI INFORMATYCZNE**
wynikające z założeń:

- sformatować komórki arkusza w pliku **Akwizytor Nowak.xls** tak aby dane były wyświetlane prawidłowo
- usunąć z konta **Akwizytor** zbędne pliki
- prawidłowo skonfigurować **Pulpit** konta **Akwizytor** (usunąć niepotrzebne ikony oraz utworzyć skróty oraz zmienić tło oraz zablokować pulpit)
- skonfigurować dostęp do folderu **Wyniki sprzedaży** dla użytkowników konta **Akwizytor**
- skonfigurować dostęp do folderu **Wyniki sprzedaży** dla użytkowników konta **Biuro**
- wykonać diagnozę usterki systemu lub uruchomić w trybie awaryjnym

- wykonać kopię zapasową Rejestru Windows lub wykonać kopię zapasową danych lub wykonać kopię (punktu przywracania) systemu

Razem około: 8 punktów

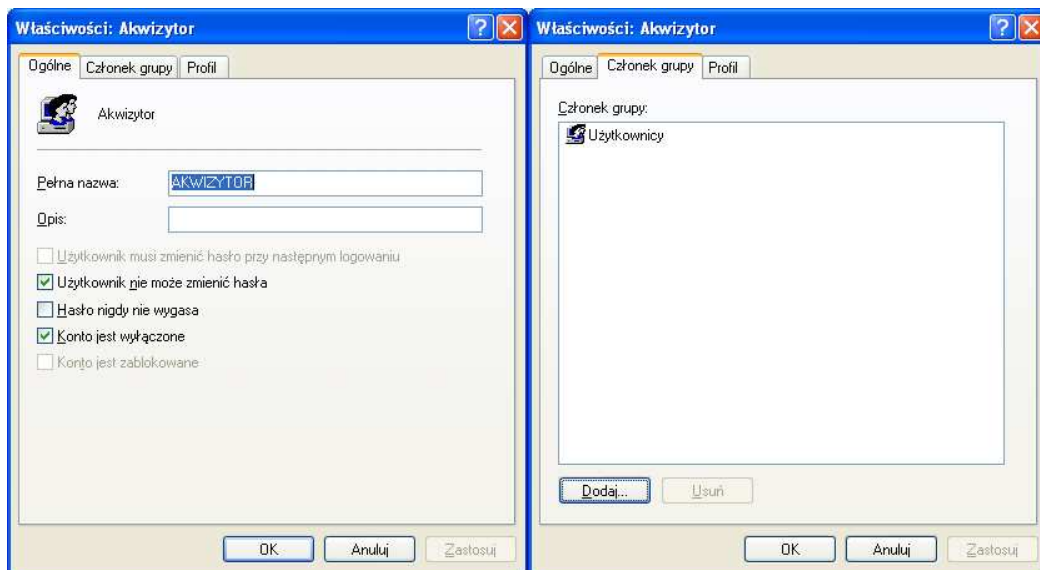
Suma : około 20 punktów

(zakładamy że każda poprawnie trafiona czynność ma 1 pkt.)

WŁĄCZAMY KOMPUTER I WYKONUJEMY CZĘŚĆ V

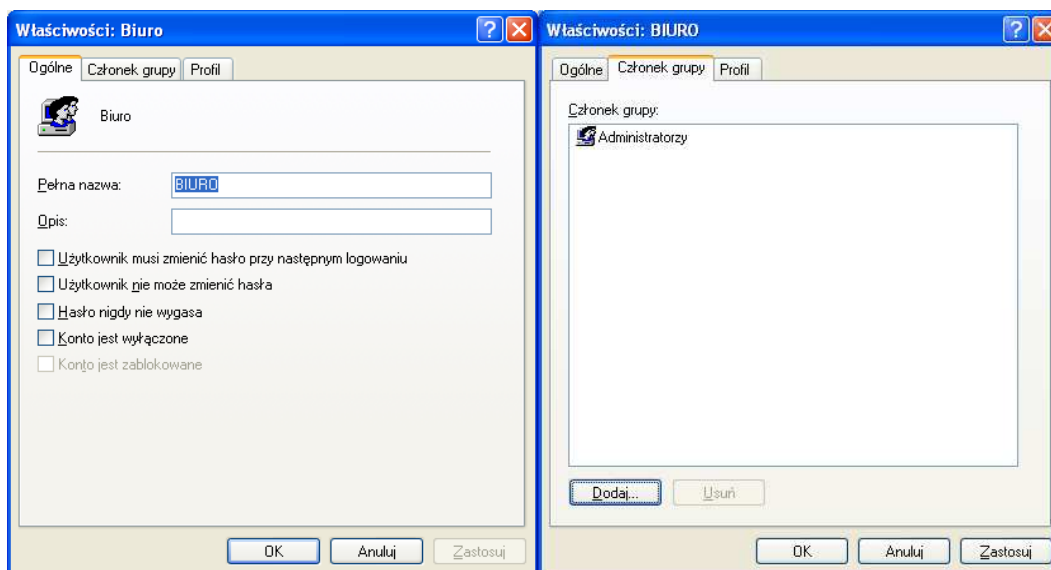
V WYKAZ I OPIS CZYNNOŚCI PROWADZĄCYCH DO USUNIĘCIA USTERKI UDOKUMENTOWANYCH ZRZUTAMI OBRAZU Z EKRANU MONITORA

1. Uruchomiłem system z konta Administrator i sprawdziłem stan kont Biuro i Akwizytor – diagnoza wstępna



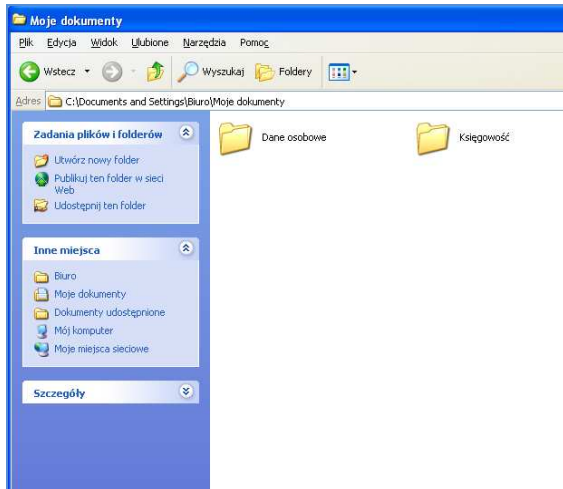
Rysunek 1 Konto Akwizytor wyłączone

Rysunek 2 Akwizytor członek grupy Użytkownicy

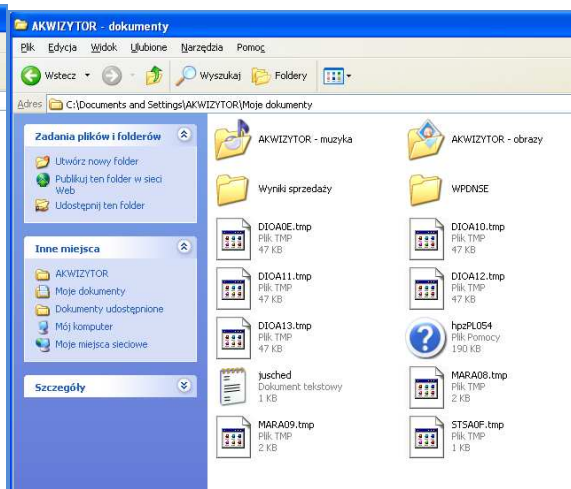


Rysunek 3 Konto Biuro

Rysunek 4 Biuro członek grupy Administratorzy

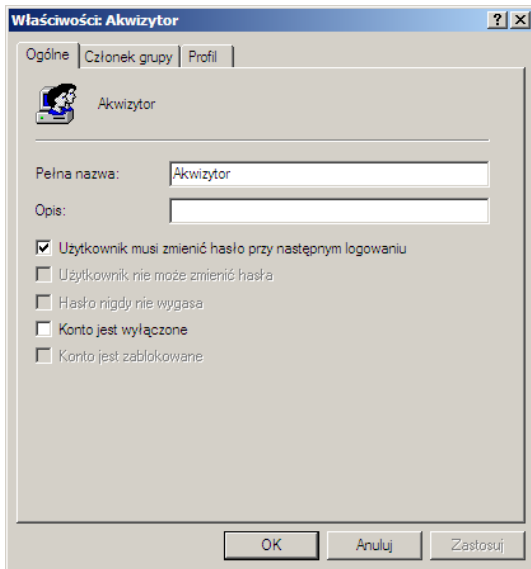


Rysunek 5 Dane na koncie Biuro



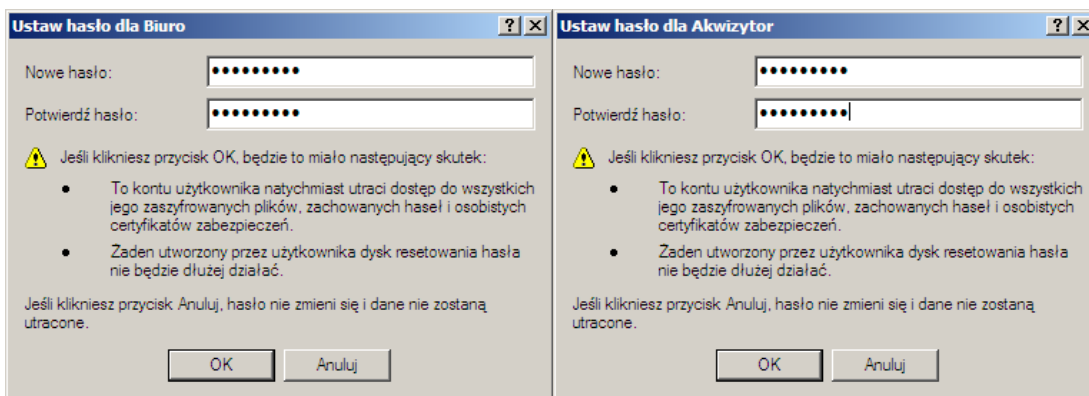
Rysunek 6 Dane na koncie Akwizytor

2. Włączyłem konto Akwizytor



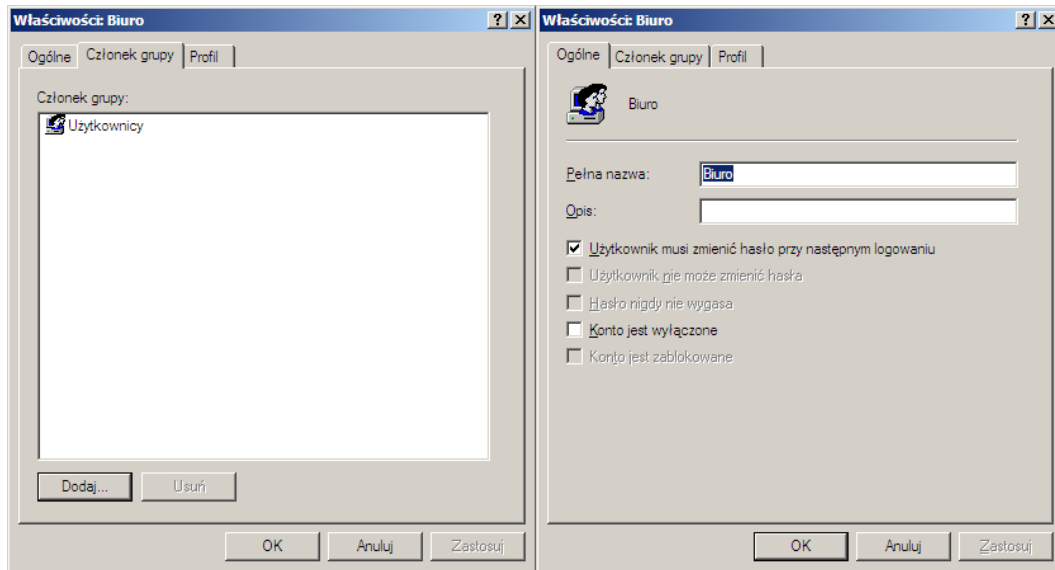
Rysunek 7 Konto Akwizytor włączone. Użytkownik musi zmienić hasło przy następnym logowaniu

3. Przywróciłem hasło do konta Biuro i ustawiłem bezpieczne hasła dla kont



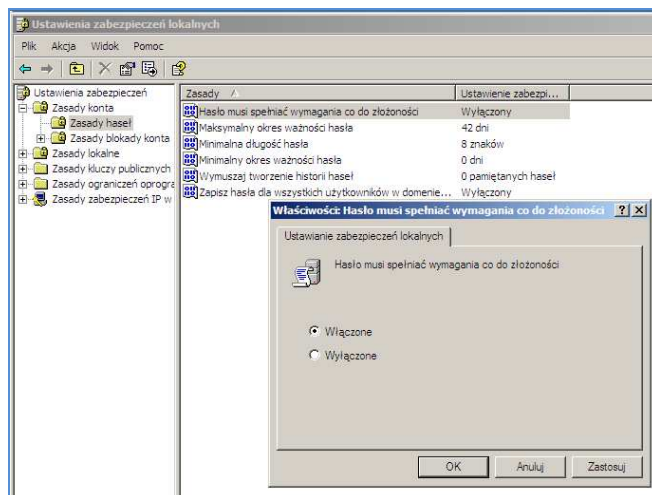
Rysunek 8 Przywrócone hasło do konta Biuro i ustawienie bezpiecznych haseł

4. Zmieniłem typ konta BIURO na konto typu: Użytkownik



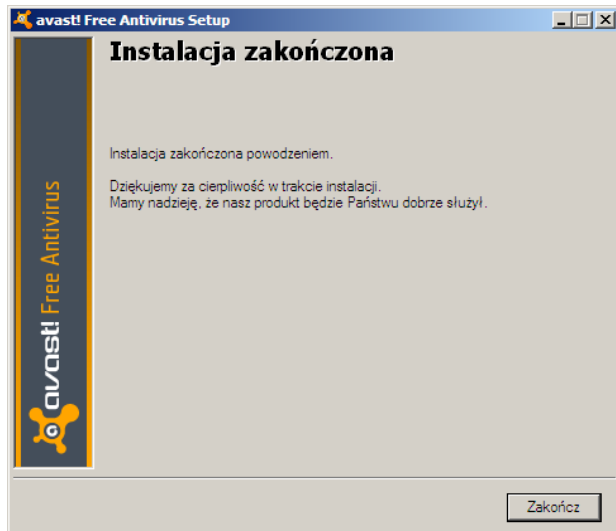
Rysunek 9 Konto Biuro członek grupy Użytkownicy Użytkownik musi zmienić hasło przy następnym logowaniu

5. Zabezpieczyłem konta za pomocą bezpiecznych haseł i ustawiłem opcję wymuszającą zmianę hasła na bezpieczne (silne) o długości 8 znaków



Rysunek 10 Bezpieczne hasła o długości 8 znaków

6. Zainstalowałem program antywirusowy



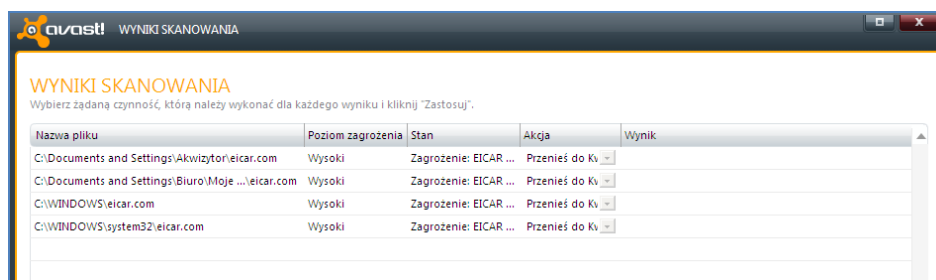
Rysunek 11 Zainstalowany program antywirusowy

7. Zaktualizowałem bazę wirusów

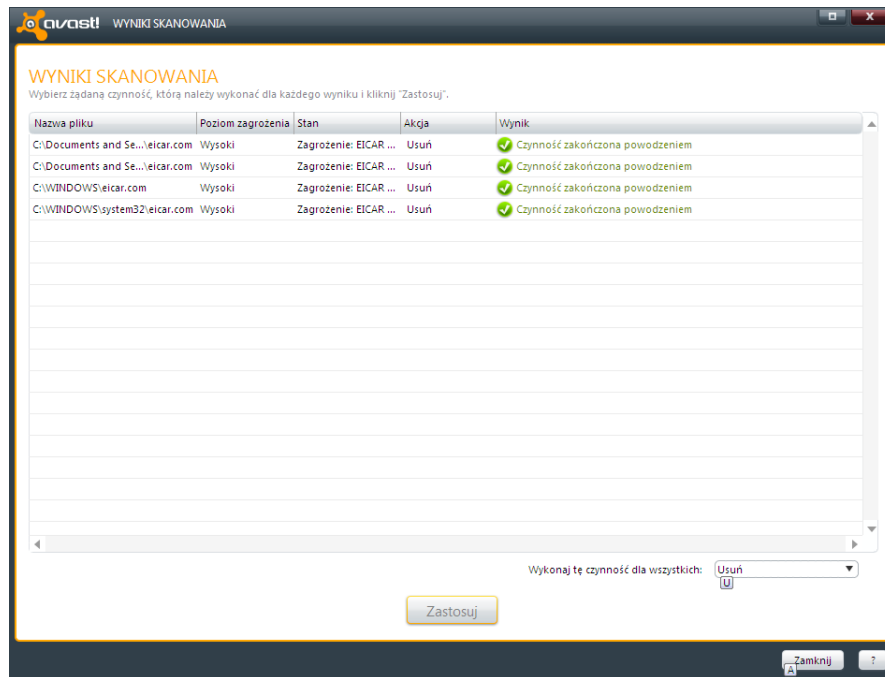


Rysunek 12 Zaktualizowana baza wirusów

8. Przeskanowałem komputer programem antywirusowym



Rysunek 13 Wykryte wirusy podczas skanowania



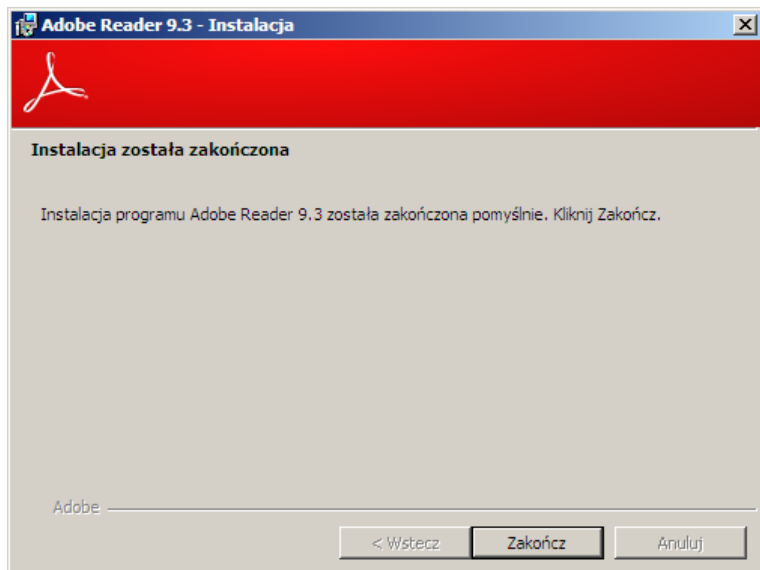
Rysunek 14 Wirusy zostały usunięte

9. Włączyłem automatyczną aktualizację programu antywirusowego oraz baz wirusów



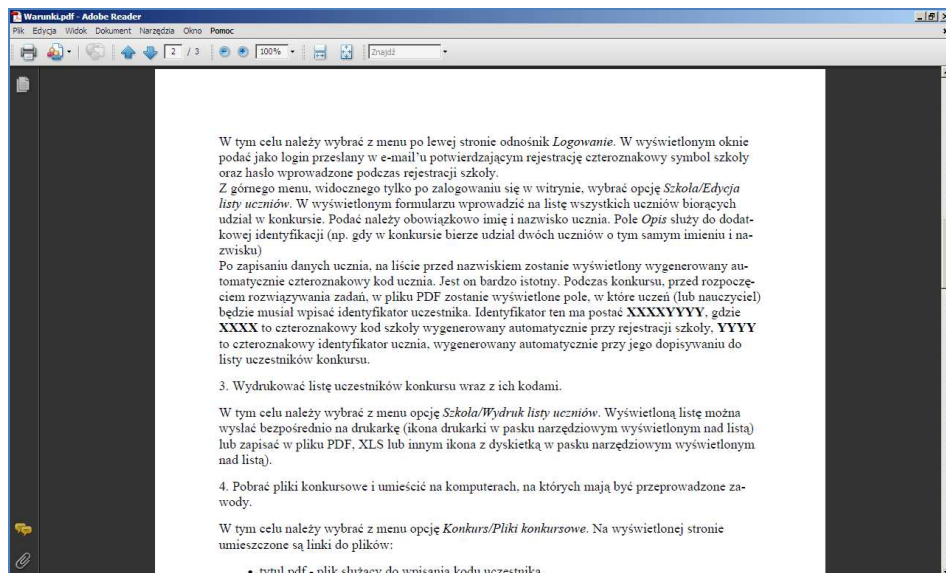
Rysunek 15 Zabezpieczenia włączone

10. Zainstalowałem program Adobe Reader



Rysunek 16 Zainstalowany Adobe Reader

11. Otworzyłem plik .pdf za pomocą programu Adobe Reader

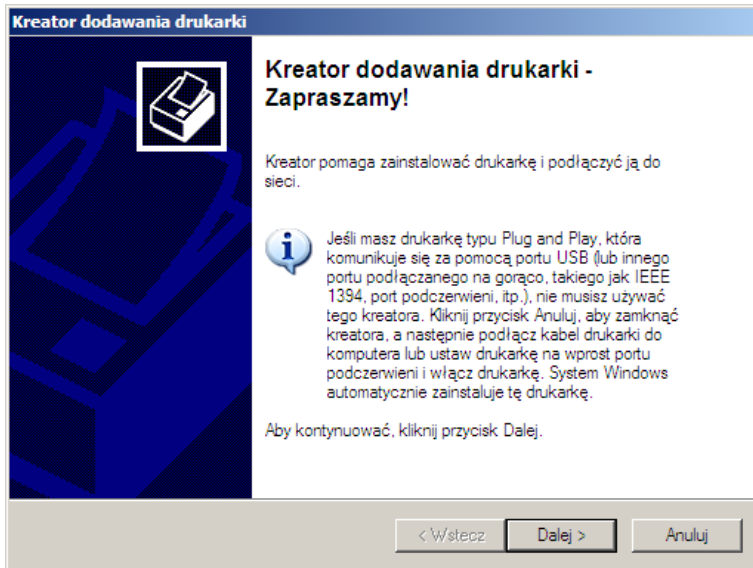


Rysunek 17 Odczyt pliku PDF

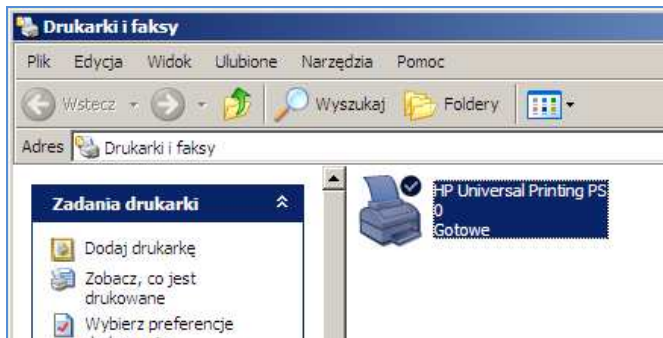
12. Zainstalowałem drukarkę

Plan amortyzacji w 2010 roku środków trwałych (opracowany wg stawek i zasad podatkowych wynikających z rozporządzenia Ministra Finansów)												
Grupa i numer	Nazwa środka	Data przyjęcia do użytkowania	Wartość początkowa		Kwota odpisów amortyzacyjnych ogółem		Stawek amortyzacyjnych	Kwota odpisów amortyzacyjnych za 2010 rok	Kwota odpisów amortyzacyjnych za 2010 rok	Kwota przyrostu odpisów w 2010 r.	Kwota przyrostu odpisów w 2010 r.	E
			przed	po	przed	po						
491-9	Ekran mika 2002-06-19	22 588,50	17 580,00	4711,00	2 580,00	24	4 111,00	2 580,00	0,00	10	121,90	10
491-7	Drukarka HP 2003-08-14	6 205,72	7 500,00	1241,16	1 500,00	20	1 241,14	1 500,00	258,86	297,87	121,90	25,47
491-8	Zestaw urz 2003-08-30	13 870,93	19 729,17	2734,20	3 745,95	20	2 734,19	3 745,84	1 011,65	656,21	243,80	25,47
	Razem grupa 391	49 491,12	47 345,32	9895,32	9 495,96		9 896,23	9 495,91	1 381,97	987,11	33,03	33,03
5371-1	Zmynywka 2004-08-19	4 609,57	4 609,57	153,71	153,71	10	460,96	460,96	0	0	0	0
	Razem grupa 5341	4 609,57	4 609,57	153,71	153,71		460,96	460,96	0	0	0	0
621-1	Lodowka 2003-08-30	1 248,00	1 673,12	106,08	142,15	8,5	106,13	142,22	36,09	2	25,47	25,47
621-2	Kuchenska 2003-08-30	1 248,00	1 673,12	106,08	142,15	8,5	106,13	142,22	36,09	2	25,47	25,47
621-3	Kuchenska 2003-08-30	1 248,00	1 673,12	106,08	142,15	8,5	106,13	142,22	36,09	2	25,47	25,47
621-4	Kuchenska 2003-08-30	1 248,00	1 673,12	106,08	142,15	8,5	106,13	142,22	36,09	2	25,47	25,47
621-5	Kuchenska 2003-08-31	1 248,00	1 673,12	106,08	142,15	8,5	106,13	142,22	36,09	2	25,47	25,47
	Razem grupa 221	6 243,00	8 365,60	530,40	716,75		530,65	711,10	180,45	127,35	127,35	127,35
6220-78	Piekarnik 2003-12-14	535,88	1 639,79	45,60	139,54	8,5	45,55	139,38	93,83	10,93	10,93	10,93
6220-79	Piekarnik 2003-12-15	535,88	1 639,79	45,60	139,54	8,5	45,55	139,38	93,83	10,93	10,93	10,93

Rysunek 18 Brak zainstalowanych drukarek

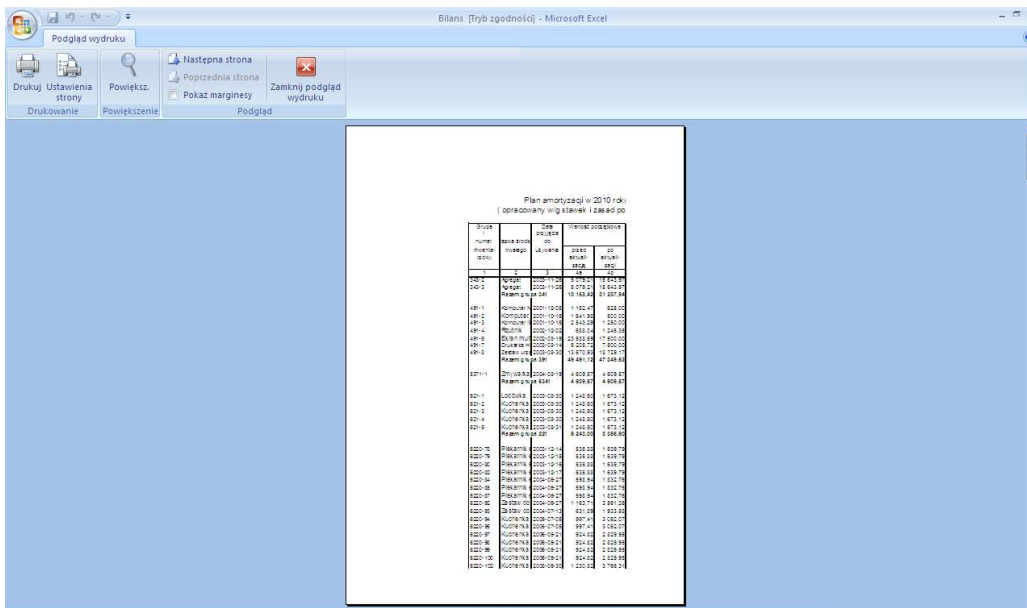


Rysunek 19 Dodawanie drukarki



Rysunek 20 Drukarka dodana

13. Otworzyłem plik Bilans.xls w Podglądzie wydruku



Rysunek 21 Podgląd wydruku działu

14. Sformatowałem komórki arkusza w pliku Akwizytor Nowak.xls, tak że dane w tych komórkach są wyświetlane prawidłowo

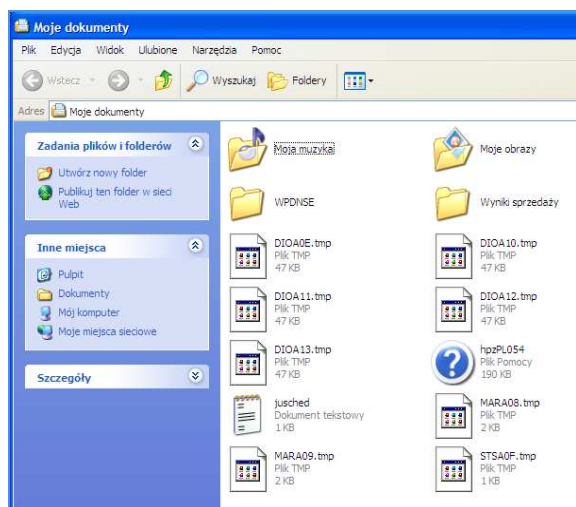
	A	B	C	D	E	F	G	H	I	J	K	L	M	N
1														
2														
3														
4		Dochody	sty-09	lut-09	mar-09	Kwartał I	kw-09	maj-09	cze-09	Kwartał II	lip-09	sie-09	wrz-09	Kwartał III
5	Sektor 1	Dzielnica1	12 300,00 zł	348 000,00 zł	816300	234 000,00 zł	348 000,00 zł	348 000,00 zł	289000	890 000,00 zł	122 200,00 zł	1466200		
6		Dzielnica2	230 000,00 zł	345 000,00 zł	822900	760 000,00 zł	543 000,00 zł	365000	346 000,00 zł	333 500,00 zł	1655500			
7		Dzielnica3	234 000,00 zł	234 000,00 zł	1338000	345 000,00 zł	743 000,00 zł	345000	345 700,00 zł	567 000,00 zł	1368700			
8		Razem	476300	927000	1567900	2971200	1339000	803900	1634000	999000	1581700	1022700	4480400	
9														
10	Sektor 2	Dzielnica1	239 000,00 zł	456 000,00 zł	1040600	234 000,00 zł	345 000,00 zł	1146000	234 000,00 zł	234 000,00 zł	211 100,00 zł	234 000,00 zł	679100	
11		Dzielnica2	667 000,00 zł	567 000,00 zł	1801000	567 000,00 zł	444 400,00 zł	897 000,00 zł	1908400	456 000,00 zł	876 000,00 zł	1677000		
12		Dzielnica3	234 000,00 zł	564 000,00 zł	1341000	321 000,00 zł	213 400,00 zł	1077400	345 000,00 zł	555 600,00 zł	1344600			
13		Razem	1140000	1587000	1456900	4182600	1122000	1854400	4131800	1035000	1000100	1666000	3700700	
14														
15	Sektor 3	Dzielnica1	3 334 000,00 zł	234 000,00 zł	3802500	111 100,00 zł	234 900,00 zł	1024000	234 000,00 zł	234 000,00 zł	234 000,00 zł	234 000,00 zł	702000	
16		Dzielnica2	4 445 000,00 zł	555 000,00 zł	5567600	345 000,00 zł	789 000,00 zł	1677000	456 000,00 zł	567 000,00 zł	1701000			
17		Dzielnica3	456 000,00 zł	543 100,00 zł	1653100	456 000,00 zł	678 000,00 zł	1578300	456 000,00 zł	678 000,00 zł	1701000			
18		Razem	8235600	1332100	1456500	11023200	912100	1665300	1701300	4279300	1146000	1479000	4104000	
19														
20		RAZEM 2009	9851900	3846100	4479000	18E+07	3373100	4E+06	4791300	9410100	3762700	4355100	4167300	12285100
21														
22														

Rysunek 22 Nieprawidłowy odczyt zawartości niektórych komórek pliku Akwizytor Nowak.xls

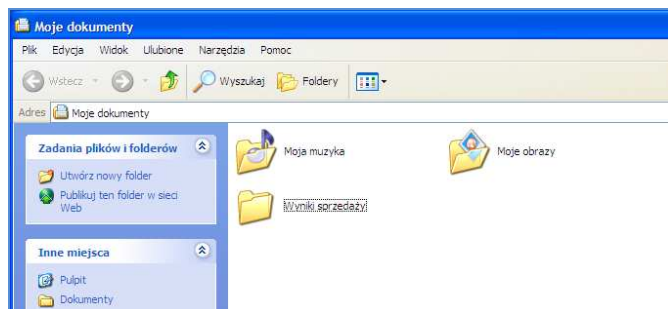
	A	B	C	D	E	F	G	H	I	J	K	L	M
1													
2													
3													
4		Dochody	sty-09	lut-09	mar-09	Kwartał I	kw-09	maj-09	cze-09	Kwartał II	lip-09	sie-09	wrz-09
5	Sektor 1	Dzielnica1	12 300,00 zł	348 000,00 zł	450 000,00 zł	810300	234 000,00 zł	456 000,00 zł	348 000,00 zł	289000	890 000,00 zł	444 000,00 zł	122 200,00 zł
6		Dzielnica2	230 000,00 zł	345 000,00 zł	247 900,00 zł	822900	760 000,00 zł	125 000,00 zł	543 000,00 zł	365000	346 000,00 zł	976 000,00 zł	333 500,00 zł
7		Dzielnica3	234 000,00 zł	234 000,00 zł	870 000,00 zł	1338000	345 000,00 zł	222 900,00 zł	743 000,00 zł	345000	345 700,00 zł	456 000,00 zł	567 000,00 zł
8		Razem	476300	927000	1567900	2971200	1339000	803900	1634000	999000	1581700	1876000	1022
9													
10	Sektor 2	Dzielnica1	239 000,00 zł	456 000,00 zł	345 600,00 zł	1040600	234 000,00 zł	567 000,00 zł	345 000,00 zł	1146000	234 000,00 zł	211 100,00 zł	234 000,00 zł
11		Dzielnica2	667 000,00 zł	567 000,00 zł	567 000,00 zł	1801000	567 000,00 zł	444 400,00 zł	897 000,00 zł	1908400	456 000,00 zł	345 000,00 zł	876 000,00 zł
12		Dzielnica3	234 000,00 zł	564 000,00 zł	543 000,00 zł	1341000	321 000,00 zł	543 000,00 zł	213 400,00 zł	1077400	345 000,00 zł	444 000,00 zł	555 600,00 zł
13		Razem	1140000	1587000	1456900	4182600	1122000	1854400	1455400	4131800	1035000	1000100	1666
14													
15	Sektor 3	Dzielnica1	3 334 000,00 zł	234 000,00 zł	234 500,00 zł	3802500	111 100,00 zł	678 000,00 zł	234 900,00 zł	1024000	234 000,00 zł	234 000,00 zł	234 000,00 zł
16		Dzielnica2	4 445 000,00 zł	555 000,00 zł	567 000,00 zł	5567600	345 000,00 zł	543 000,00 zł	789 000,00 zł	1677000	456 000,00 zł	678 000,00 zł	567 000,00 zł
17		Dzielnica3	456 000,00 zł	543 100,00 zł	654 000,00 zł	1653100	456 000,00 zł	444 300,00 zł	678 000,00 zł	1578300	456 000,00 zł	567 000,00 zł	678 000,00 zł
18		Razem	8235600	1332100	1456500	11023200	912100	1665300	1701300	4279300	1146000	1479000	1478
19													
20		RAZEM 2009	9851900	3846100	4479000	18177000	3373100	4023600	4791300	9410100	3762700	4355100	4167
21													
22													

Rysunek 23 Prawidłowy odczyt zawartości niektórych komórek pliku Akwizytor Nowak.xls

15. Usunąłem z folderu Moje dokumenty konta Akwizytor zbędne pliki. Pozostał tylko folder Wyniki sprzedaży i jego zawartość

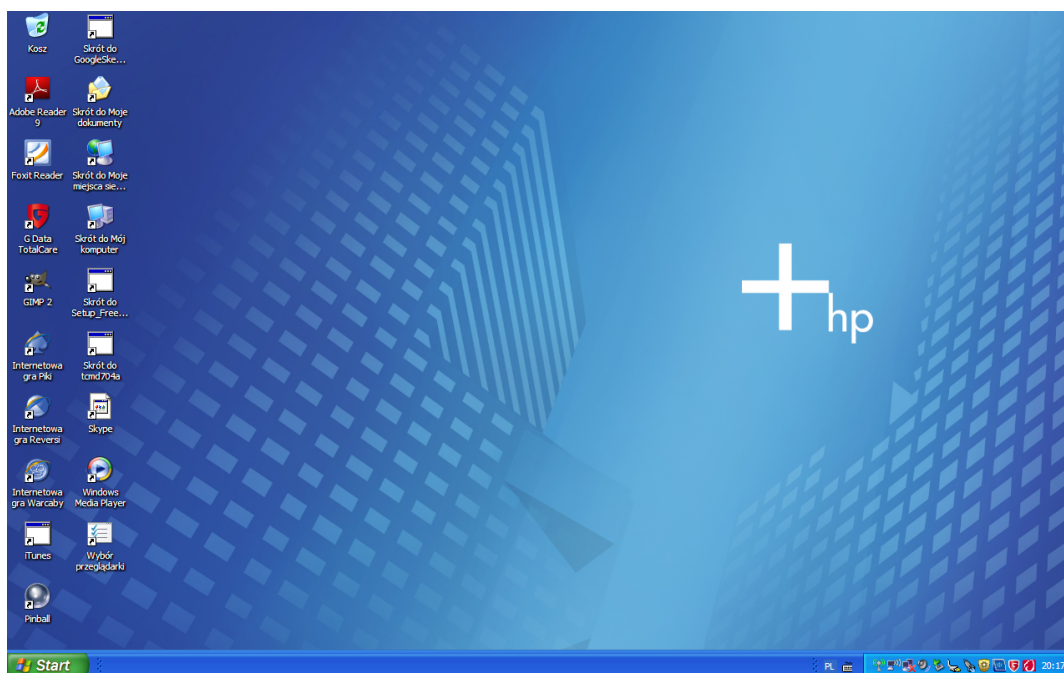


Rysunek 24 Niepotrzebne pliki w folderze Moje dokumenty konta Akwizytor

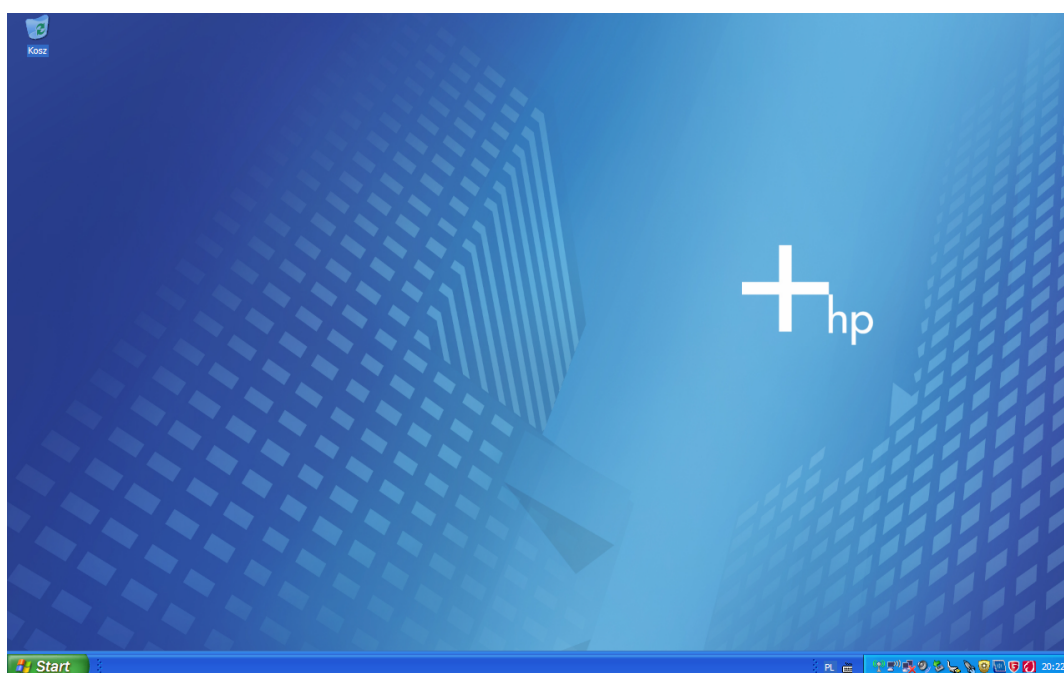


Rysunek 25 Usunięte niepotrzebne pliki w folderze Moje dokumenty konta Akwizytor

16. Usunąłem z Pulpitu konta AKWIZYTOR niepotrzebne ikony



Rysunek 26 Ikony na Pulpicie konta Akwizytor



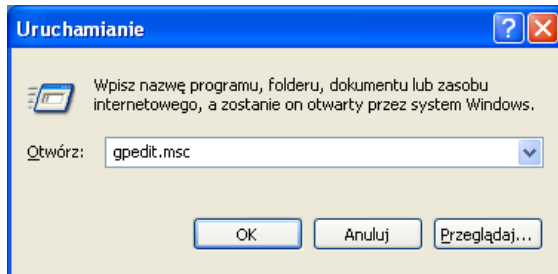
Rysunek 27 Usunięte ikony z Pulpitu konta Akwizytor

17. Utworzyłem na Pulpicie tego konta ikony do Notatnika, Kalkulatora, programu odczytującego pliki PDF oraz skrót do folderu Wyniki sprzedaży.

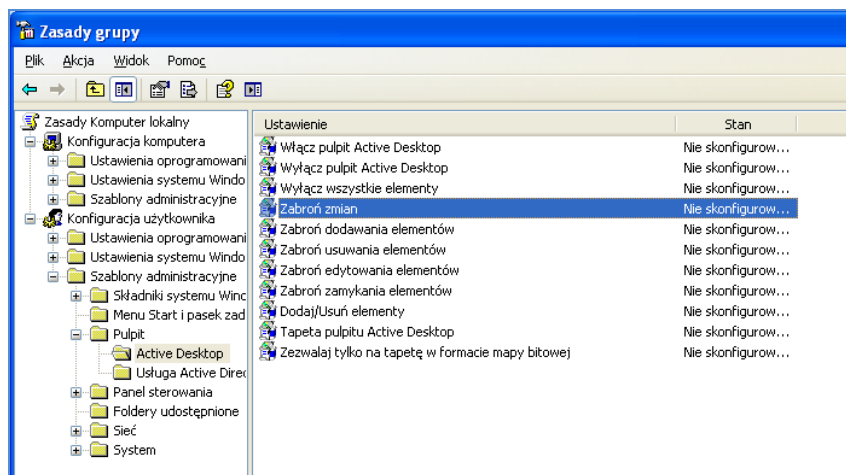


Rysunek 28 Utworzone ikony na Pulpicie konta Akwizytor

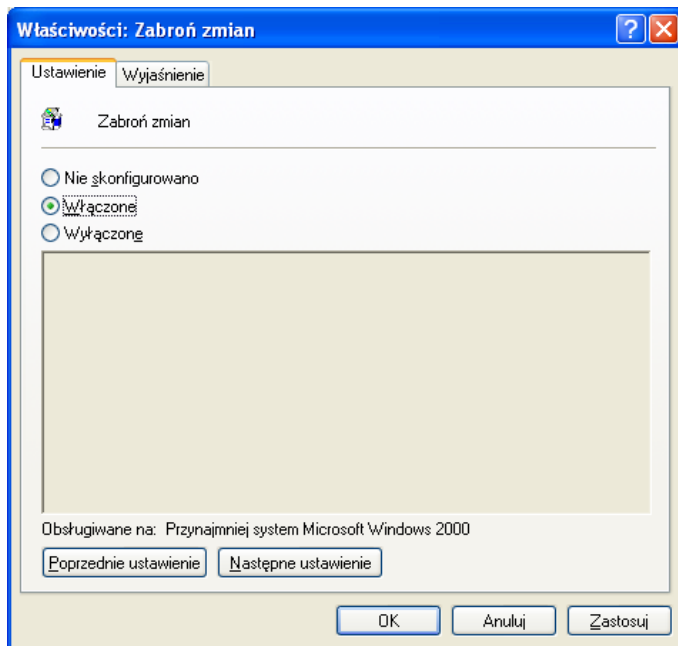
18. Zablokowałem możliwość usuwania i dodawania ikon i skrótów na Pulpicie tego konta



Rysunek 29 Uruchomienie usługi Zasady grupy

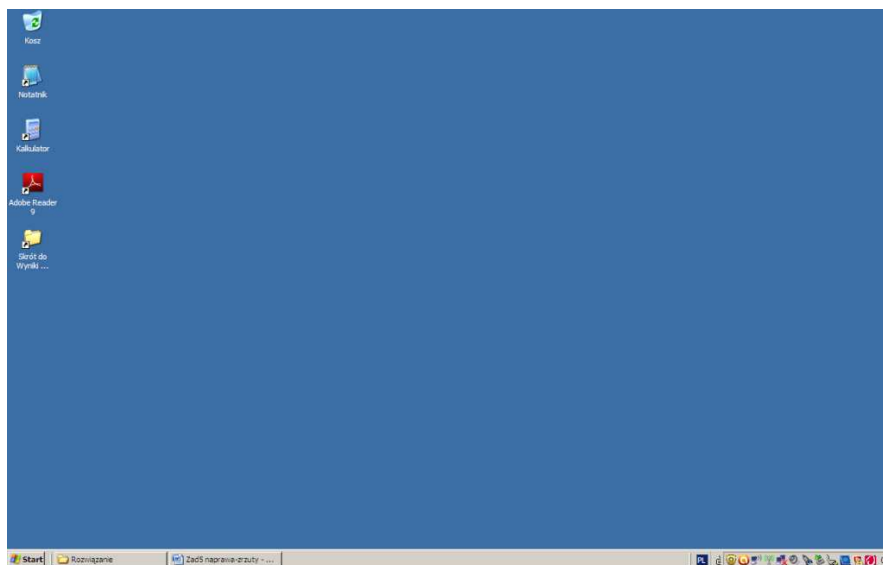


Rysunek 30 Blokada zmian dla Pulpitu (zablokowanie możliwości dodawania i usuwania ikon na pulpicie)



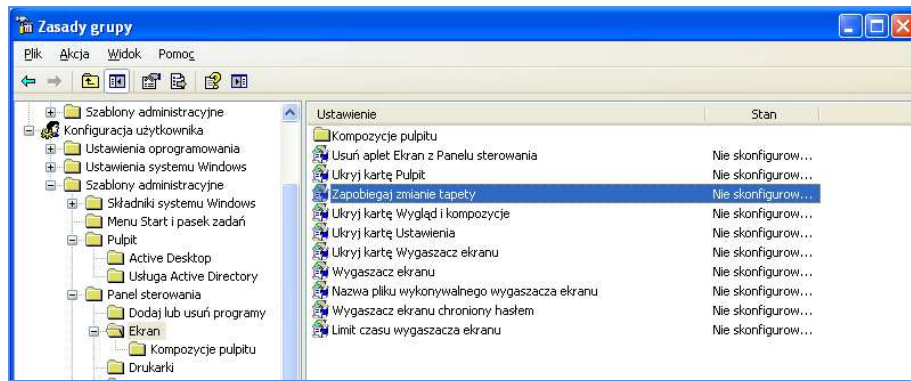
Rysunek 31 Zabroń zmian dla Pulpitu Włączone

19. Ustawiłem tło Pulpitu konta na „Klasyczny Windows”

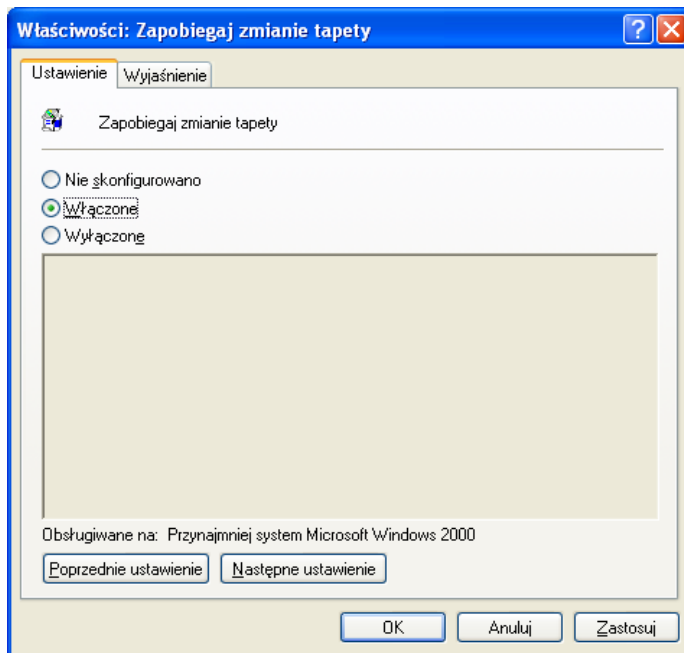


Rysunek 32 Tło Pulpitu „Klasyczny Windows”

20. W Zasadach grupy tak skonfigurowałem Pulpit, że, użytkownicy konta nie mogą zmieniać jego tła

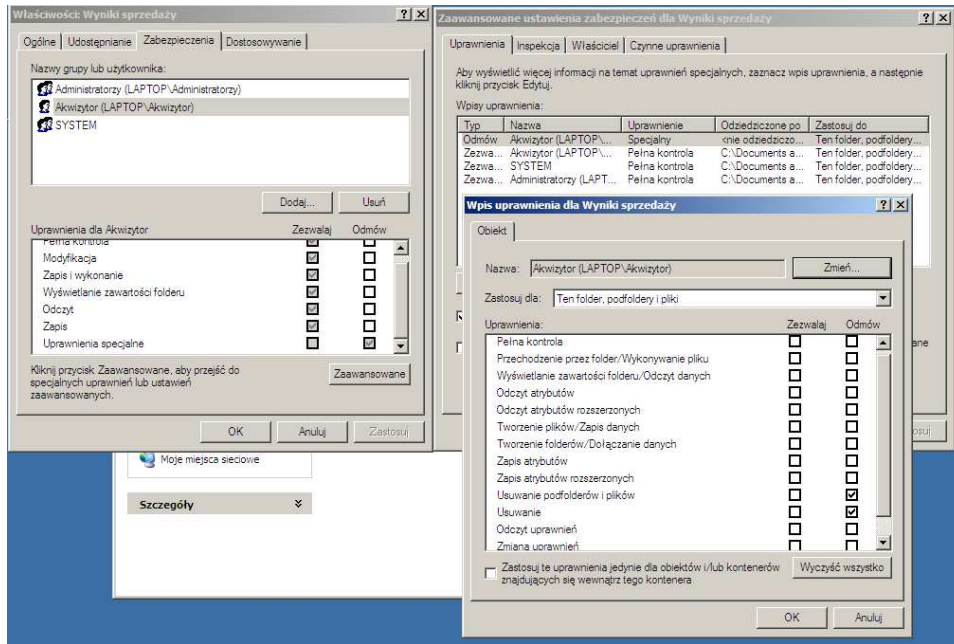


Rysunek 33 Zapobieganie zmianom tapety



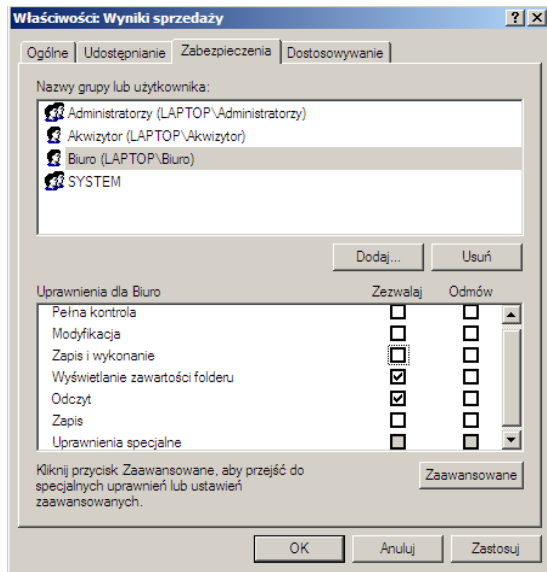
Rysunek 34 Zapobieganie zmianom tapety Włączone

21. Przypisałem użytkownikom konta AKWIZYTOR odpowiednie uprawnienia do folderu Wyniki sprzedaży (użytkownicy mogą zapisywać, przeglądać oraz modyfikować pliki w tym folderze, ale nie mogą ich usuwać)



Rysunek 35 Uprawnienia do folderu Wyniki sprzedaży dla Akwizytor

22.Przypisałem użytkownikom konta BIURO odpowiednie uprawnienia do folderu Wyniki sprzedaży (użytkownicy mogą tylko przeglądać zawartość folderu, nie mogą modyfikować, zapisywać i usuwać plików w tym folderze)



Rysunek 36 Uprawnienia do folderu Wyniki sprzedaży dla Biuro

(zakładamy że każda poprawnie trafiona czynność ma 2 pkt.)

VI WSKAZANIA I INSTRUKCJE DLA UŻYTKOWNIKÓW

1. systematycznie skanować system komputerowy programem antywirusowym
 2. włączyć program antywirusowy w tryb monitorowania
 3. włączyć automatyczną aktualizację bazy wirusów
 4. systematycznie aktualizować bazy wirusów
 5. regularnie tworzyć kopie zapasowe dla danych
 6. regularnie aktualizować system
 7. załączyć automatyczną aktualizację systemu
 8. nie pracować na koncie z uprawnieniami administratora
 9. użytkownicy powinni pracować na koncie o ograniczonych prawach
 10. nie dokonywać samodzielnie zmian w ustawieniach systemowych komputera
 11. świadomie odpowiadać na komunikaty systemowe
- (zakładamy że każda poprawnie trafiona czynność ma 1 pkt.)**

Suma : około 10 punktów

PODSUMOWANIE

GŁÓWNE DZIAŁANIA TECHNIKA INFORMATYKA NA EGZAMINIE

Ustalić przyczyny wadliwego działania systemu, na podstawie zaobserwowanych objawów oraz sporządzenia harmonogramu prac związanych z diagnozowaniem i usunięciem nieprawidłowości w pracy systemu

- Lista przyczyn usterki systemu komputerowego
- Wykaz działań prowadzących do usunięcia usterki systemu

Usuwać zlokalizowaną usterkę programową lub sprzętową

- Wykaz i opis kolejnych działań z zakresu lokalizowania i usuwania przyczyn wadliwego działania systemu operacyjnego.

Przywracać sprawność systemu komputerowego

- Wykaz i opis kolejnych działań z zakresu lokalizowania i usuwania przyczyn wadliwego działania systemu komputerowego.

Sprawdzić poprawność działania systemu komputerowego z wykorzystaniem narzędzi diagnostycznych oraz formułować wnioski o poprawności działania systemu

- Wykaz i opis kolejnych działań z zakresu lokalizowania i usuwania przyczyn wadliwego działania systemu komputerowego
- Wnioski o poprawności działania systemu komputerowego po usunięciu usterki na podstawie wyników diagnozowania końcowego systemu